

Daily Strategy: Focus รายตัว

ตลาดหุ้นวันนี้

SET ปิดบวก 11 จุด ตามทิศทางตลาดหุ้นต่างประเทศ นักลงทุนมีมุมมองบวกต่อการปรับขึ้นอัตราดอกเบี้ยของเฟด โดยคาดว่าเฟดไม่จำเป็นต้องเร่งขึ้นดอกเบี้ยเพื่อคุมเงินเฟ้อ หลังจากปัจจุบันสถานการณ์ของราคาพลังงาน และกิจกรรม ศก. ของสหรัฐและประเทศต่างๆ เริ่มชะลอตัวแล้ว

แนวโน้มตลาดหุ้นวันนี้

ประเมิน SET ปรับขึ้นแนวต้าน 1,585 / 1,590 จุด ตาม sentiment เชิงบวกราคาน้ำมันดิบพุ่งขึ้นเหนือ 110 US/Barrels หลังจีนผ่อนคลายมาตรการควบคุมโควิด-19 , การทำ Window dressing ปิด 2Q22 ในสัปดาห์นี้ รวมถึง Fund flow ต่างชาติที่พลิกเป็น Net buy อีกครั้ง อย่างไรก็ตามคาดว่าดัชนีจะสลับอ่อนตัวจากความกังวลเศรษฐกิจชะลอตัวจากการขึ้นอัตราดอกเบี้ยของธนาคารกลางทั่วโลก 30 มิ.ย. ติดตามการประชุมของกลุ่มโอเปกพลัส

กลยุทธ์การลงทุน: Selective buy

- PTTEP TOP IML SPRC BCP BANPU ราคาน้ำมันดิบฟื้นตัวขึ้น
- TU ASIAN CFRESH GFPT กลุ่มส่งออกได้อานิสงส์เงินบาทอ่อนค่า
- หุ้นเข้าค่านวรอบใหม่ SET50 BLA JMT JMART / SET100 FORTH ONEE PSL TIPH

หุ้นแนะนำวันนี้

- TOP (ปิด 51 ซีโอ/เป่า 63 บาท) น้ำมันดิบฟื้นตัวแรง, ค่าการกลั่น ณ โรงกลั่นสิงคโปร์พุ่งแตะระดับ 30\$/bbl ทำสถิติสูงสุดในรอบหลายปี ส่วนปัจจัยลบแม้จะมี Overhang จากข่าวตั้งส่วนแบ่งกำไรโรงกลั่นของภาครัฐแต่คาดตัวเลขจะไม่สูงเหมือนที่มีการนำเสนอ มองราคาหุ้นที่ลดลงสะท้อนปัจจัยนี้ไปบ้างแล้ว
- IVL (ปิด 47.50 บาทซีโอ/เป่า 60 บาท) ไม่มีปัจจัยกดดันจากการแทรกแซงของภาครัฐ, กำไรสุทธิ 1Q22 โตแกร่งที่ 1.4 หมื่นล้านบาท +161% qoq and +134% yoy แนวโน้ม 2Q22 ยังทรงตัวในระดับสูงเพราะจะรับรู้ปริมาณขายและรายได้จาก Oxitino ในบราซิลเข้ามาเต็มไตรมาส

บทวิเคราะห์วันนี้

Banking sector, กลยุทธ์การลงทุนไตรมาส 3 (ณ ขอบเหว?)

ประเด็นสำคัญวันนี้

- (-) ดาวโจนส์พักตัว Bond yield ขยับขึ้นกลับมากดดันหุ้นกลุ่ม Tech: ดัชนีตลาดหุ้นดาวโจนส์กลับมาลดลง 62 จุด ปิดที่ 31,438 จุด ตลาดยังไม่มีปัจจัยหนุนใหม่ขณะที่ Us bond yield ยังปรับขึ้นทำให้นักลงทุนกลับมาเทขายหุ้นกลุ่ม Growth Stock อาทิ หุ้นในกลุ่ม Tech อีกครั้ง อย่างไรก็ตามดัชนียังยืนในแดนบวกได้เพราะมีแรงซื้อหุ้นกลุ่มพลังงานที่ปรับขึ้นตามราคาน้ำมันมาช่วยพยุง
- (+) น้ำมันดิบยังบวกต่อกังวลอุปทานตั้งตัวหลังกลุ่ม G7 เดินหน้ากดดันรัสเซีย: ราคาน้ำมันดิบ WTI เพิ่มขึ้น 1.95\$ (+1.8%), ปิดที่ระดับ 109.57\$/bbl จากข่าวกลุ่มประเทศ G7 ยืนยันจะใช้มาตรการคว่ำบาตรรัสเซียในระดับที่รุนแรงขึ้น เพื่อสกัดแหล่งรายได้ในการทำสงครามของรัสเซีย นอกจากนี้ยังมีการผลิตที่ลดลงในลิเบียและเอควาดอร์จากการประท้วงทางการเมือง
- (+/-) ครม.วันนี้ คาดพิจารณาอนุญาตให้ข้าราชการดูงานต่างประเทศได้ และกำหนดวันอภิปรายไม่ไว้วางใจ: ประชุมครม.วันนี้คาดว่าจะมีการลงมติยกเลิกข้อห้ามให้ข้าราชการ พนักงานของรัฐ และรัฐวิสาหกิจเดินทางไปต่างประเทศ และยกเลิกการออกประกาศแจ้งเตือนประชาชนในเหตุการณ์เดินทางไปในประเทศซึ่งเป็นพื้นที่ระบาด เปิดทางให้มีการเดินทางระหว่างประเทศเพิ่มขึ้น และคาดว่าจะมีการประชุมเพื่อลงมติกำหนดวันอภิปรายไม่ไว้วางใจ 11 รรมต. ตามที่มีการยื่นญัตติมา

สารบัญ	
บทวิเคราะห์ทางเทคนิค	2
สรุปข่าวในประเทศและต่างประเทศ	3
ข้อมูลดัชนีหลักทรัพย์ประเทศต่างๆ	4
ราคาสินทรัพย์ประเภทต่างๆ	5
ทิศทางกระแสเงินทุนต่างชาติ	6
ราคาสินค้าโภคภัณฑ์	7
การถือครองหุ้นของนักลงทุนต่างชาติ	8
ข้อมูลการซื้อขาย NVDR	9
ข้อมูลการซื้อขาย Single Stock Future	10
สรุปการซื้อขายหุ้นของผู้บริหาร	11
หลักทรัพย์ที่เข้าข่ายมาตรการกักกับการซื้อขาย	12
หลักทรัพย์ภายใต้เครื่องหมาย C (Caution)	13
ปฏิทินการประกาศตัวเลขเศรษฐกิจที่สำคัญ	14
ปฏิทินหุ้น	15

สรุปภาวะตลาด			
	Last	Chg (pts)	%Chg
SET	1,580.2	11.44	0.73%
SET100	2,177.8	18.24	0.84%
SET50	958.71	8.35	0.88%
mai	612.23	5.71	0.94%
SET Turnover (Btm)		59,201	
SET Market Cap. (Btm)		18,877,191	
SET PE (x)		18.61	
SET PBV (x)		0.34	

สรุปการซื้อขายแยกตามกลุ่มผู้ลงทุน				
	27 Jun	wtd	mtd	ytd
SET (ล้านบาท)				
ต่างชาติ	1,676	1,676	(30,954)	111,063
สถาบัน	819	819	1,533	(89,319)
บัญชีปล.	132	132	1,787	3,234
บุคคล	(2,626)	(2,626)	27,634	(24,978)
SET50 Futures (สัญญา)				
ต่างชาติ	15,408	15,408	(111,698)	(38,568)
สถาบัน	(1,404)	(1,404)	(1,004)	13,562
บุคคล	(14,004)	(14,004)	112,702	25,006
Bond (ล้านบาท)				
ต่างชาติ	(554)	(554)	(15,765)	107,424
สถาบัน	526	526	178,501	1,533,952

เหตุการณ์สำคัญ		
28 Jun	US Jun	Consumer Confidence
29 Jun	EU Jun	Consumer Confidence
30 Jun	CN Jun	PMI Index
	TH May	Current account

อาทิตย์ จันทร์สวาง
นักวิเคราะห์การลงทุนปัจจัยพื้นฐานด้านหลักทรัพย์
+662 659 7000 ext 5005

ชัยศ จิวางกูร
นักวิเคราะห์การลงทุนปัจจัยทางเทคนิค
+662 659 7000 ext 5006

ยุภาณี เล้าตระกูลชัย
ผู้ช่วยนักวิเคราะห์
+662 659 7000 ext 5002

ณัฐกานต์ โพธิ์ศรี
ผู้ช่วยนักวิเคราะห์
+662 659 7000 ext 5015

“ ชิกแซกขึ้น ”



กราฟ SET ภาพใหญ่ยังเป็นแนวโน้มขาลง แต่ระยะสั้นรีบาวด์ U shape ขึ้นปิดที่เส้น EMA 10 วัน พร้อมกับเครื่องมือ MACD + RSI พลิกตัวชี้ขึ้นเป็นสัญญาณบวก อย่างไรก็ตาม Volume ไม่หนาแน่นนักส่งผลให้ผันผวนง่าย ดังนั้นประเมินว่า SET จะชิกแซกขึ้น(สลับพักตัว) เป้าหมายที่ 1,600 จุด ทั้งนี้แนะนำซื้อเก็งกำไรโดย Cut loss หากหลุด 1,570 จุด

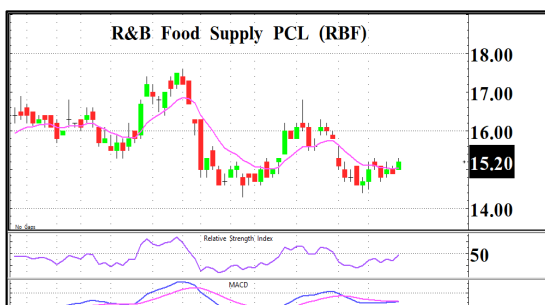
SET	1,580.20
(+11.44 จุด)	Val. 59,201
แนวรับ	1,575 / 1,570
แนวต้าน	1,585 / 1,590

ระยะสั้น

ซื้อเก็งกำไรแนวต้าน 1,585 / 1,590 จุด โดย Cut loss หากหลุด 1,570 จุด

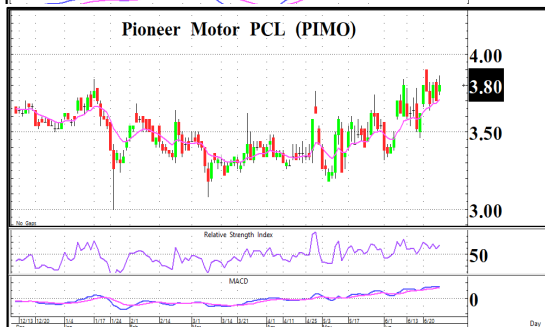
ระยะกลาง - ยาว

แบ่งขายเล่นรอบที่บริเวณ 1,580 / 1,600 จุดตามลำดับ



กราฟทำ Double bottoms ก่อนจะติดตัวขึ้นปิดเหนือเส้น EMA 10 วัน ได้ พร้อมกับ MACD + RSI ชี้ขึ้นเป็นสัญญาณเชิงบวก

หุ้นแนะนำทางเทคนิค	
RBF	
ราคาปิด	15.20
แนวรับ	15.00
แนวต้าน	15.60 / 16.00
Cut loss	14.70



กราฟกลับตัว W shape และราคายกตัวขึ้นเหนือเส้น EMA 10 วันต่อเนื่อง พร้อมกับ MACD + RSI ชี้ขึ้นสนับสนุนทิศทางเชิงบวก

หุ้นแนะนำทางเทคนิค	
PIMO	
ราคาปิด	3.80
แนวรับ	3.76
แนวต้าน	3.90 / 4.00
Cut loss	3.70

หุ้นที่มีมูลค่าซื้อขายมากที่สุด 5 อันดับแรก (27 / 06 / 2565)				
หุ้น	ราคาปิด	แนวรับ	แนวต้าน	Cut loss
PTTEP	156.50	155	160	153
BANPU	12.50	12.30	13.00	12.00
KBANK	150	149	154	147
PTT	34.00	33.50	36.00	32.50
SCC	381	379	388	376

ชัยยศ จิวงกูร
นักวิเคราะห์เทคนิคและกลยุทธ์
Registration No.15942

ข่าวในประเทศและต่างประเทศ

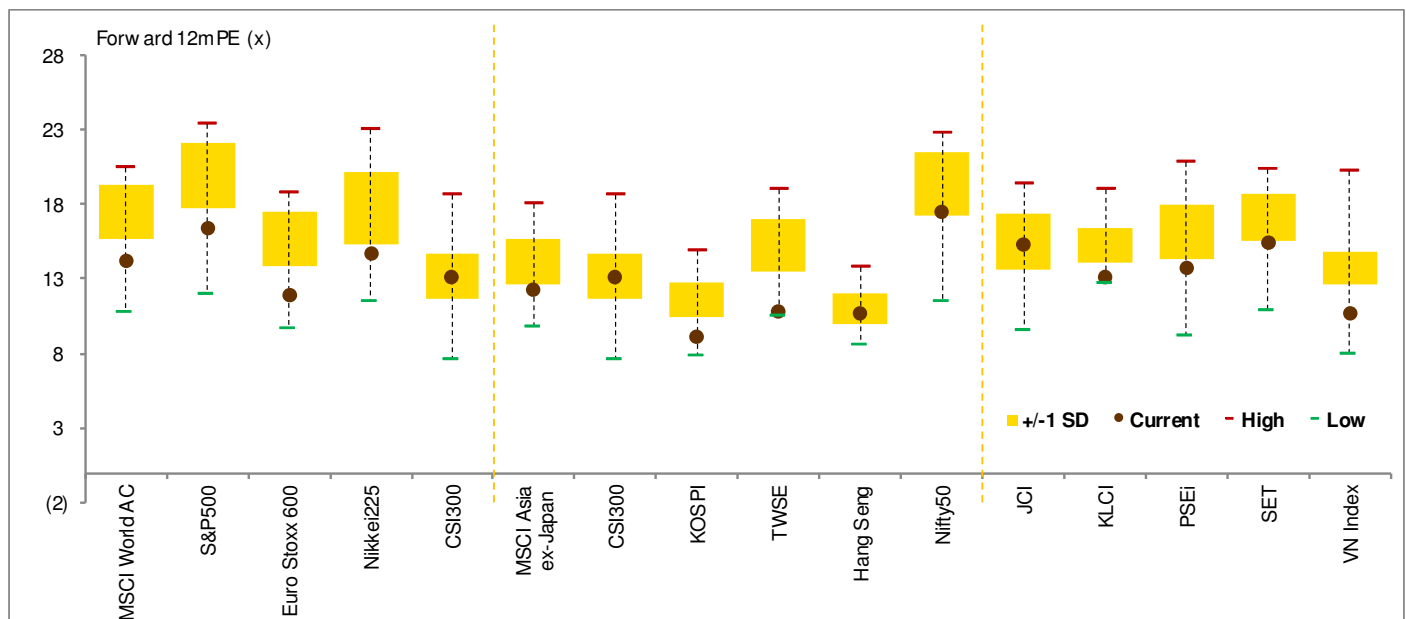
สรุปข่าวเศรษฐกิจในประเทศและต่างประเทศ

ไทย	
(+/-) ยังไม่มีประเด็นที่น่าสนใจ	
สหรัฐ	
(-) ดัชนีดาวโจนส์ปิดที่ 31,438.26 จุด ลดลง 62.42 จุด (-0.20%) ตลาดถูกกดดันจากแรงขายหุ้นเติบโต (Growth Stocks) ซึ่งเป็นหุ้นที่อ่อนไหวต่ออัตราดอกเบี้ย	
(+) ยอดสั่งซื้อสินค้าคงทนของสหรัฐ เช่น เครื่องบิน รถยนต์ และเครื่องจักรขนาดใหญ่ที่มีอายุการใช้งานตั้งแต่ 3 ปีขึ้นไป เพิ่มขึ้น 0.7% ในเดือนพ.ค. หลังจากเพิ่มขึ้น 0.4% ในเดือนเม.ย.	
ยุโรป	
(-) รัสเซีย - ผิดนัดชำระหนี้สกุลเงินต่างประเทศเป็นครั้งแรกในรอบกว่า 1 ศตวรรษ หรือนับตั้งแต่ปี 2461	
เอเชีย	
(+/-) จีน - กำไรภาคอุตสาหกรรมเดือนพ.ค. หดตัว -6.5%yoy ดีขึ้นจากเดือนก่อนหน้าที่ -8.5%yoy แต่ยังหดตัวต่อเนื่องเป็นเดือนที่ 2	
(-) ศรีลังกา - วิกฤตหนักต้องปิดโรงเรียน-ทำงานที่บ้านเพื่อประหยัดพลังงาน	
CKP	(+)
(ทันที) CKP โรงไฟฟ้าเข้าไฮซีชัน จับตามผลงานไตรมาส 3 พิค	
CKP รับอานิสงส์ฝนตกก่อนฤดูกลาง แกรมรับรัฐลงทุนโรงไฟฟ้าไฮซีชันเพิ่มขึ้นหนุนรายได้ไตรมาส 2/2565 จับตามผลงานไตรมาส 3/2565 พิค หลังเข้าสู่ช่วงไฮของโรงไฟฟ้าพลังงานน้ำ และไฮของโรงไฟฟ้าพลังงานแสงอาทิตย์ในไตรมาส 4/2565 ด้านโบรกคาคไตรมาส 2/2565 กำไรโต 20.23% และโตเด่นมากในไตรมาส 3/2565	
DPAINT	(+)
(ทันที) DPAINT ชุมทำดีลควรววม อัฟกำลังผลิต-รุก CLMV	
DPAINT ชุมดีล M&A กิจการในประเทศ หวังต่อยอดธุรกิจผลิตสี ชัดเจนไม่เกินปีนี้ พร้อมส่งซิกครั้งปีหลังแจ่ม ลุยคลอดโปรดักต์ใหม่ทำเงินล่าสุดเปิดโรงงานแห่งที่ 2 อัฟกำลังผลิตเพิ่ม 50% สบช่องขยายฐาน CLMV เร่งปรับพอร์ตต่างแดนสู่ 10% ใน 3 ปีข้างหน้า	
KEX	(+)
(ทันที) KEX เข้าไฮซีชันขนส่ง 6 พันล้านอัมแกร่ง	
KEX ไฮซีชันขนส่งหนุนผลงานพลิกบวก ยอมรับต้นทุนน้ำมันคผลงานครึ่งปีแรกยังขาดทุน ขณะที่ทยอยปรับขึ้นค่าขนส่ง โชว์ความพร้อมกระแสเงินสดกว่า 6 พันล้านบาท เดินหน้าผนัก CRC ตั้งบริษัทร่วมทุนขนส่งสินค้าขนาดใหญ่ คาดชัดเจนปีนี้ ย้ำพร้อมใช้กลยุทธ์ด้านราคากดดันผู้เล่นรายอื่น หวังสร้างการเติบโตอย่างยั่งยืน	
MAJOR	(+)
(ทันที) MAJOR เล็งขายตัว 100% หนีงใหม่เรียงคิวเข้าฉาย	
MAJOR ขานรับเตรียมประกาศให้โควิด-19 เป็นโรคประจำถิ่น หนุนยอดจำหน่ายตัวได้ 100% จากปัจจุบันที่จำหน่ายอยู่ที่ 75% เพิ่มรอบฉายกลับไปเป็นปกติที่ 6-7 รอบต่อวัน จากปัจจุบันที่ฉาย 4-5 รอบต่อวัน จับตาครึ่งปีหลังหนีงใหม่ไทย-เทศ จ่อคิวเข้าฉายเทียบ พากโบรกคาคต่อสัญญาเช่าพื้นที่เมเจอร์ รัชโยธิน และเมเจอร์ รัชสิต ช่วยประหยัดต้นทุน 100 ล้านบาทต่อปี คิดเป็นมูลค่าเพิ่มในราคาหุ้นประมาณ 2.229 บาทต่อหุ้น	
NRF	(+)
(ASPEN) NRF ตั้ง WINMED เป็นตัวแทนขายอาหารเสริมในไทยเพิ่มสัดส่วนรายได้คอมเมิร์ซ	
WINMED ลงนามความร่วมมือทางธุรกิจกับ NRF เพื่อนำผลิตภัณฑ์เสริมอาหาร ผลิตภัณฑ์เพื่อสุขภาพและความงาม ออกจำหน่ายสู่ตลาดผ่านช่องทางจำหน่ายออนไลน์และออนไลน์ของบริษัทฯ โดยผลิตภัณฑ์ที่เตรียมออกจำหน่ายคาดว่าจะภายในไตรมาส 4/65 เป็นผลิตภัณฑ์อาหารเสริมที่มุ่งเน้นเรื่องสุขภาพ ครอบคลุมเรื่องการบำรุง ฟันฟูและเสริมสุขภาพ	
RATCH	(+)
(ข่าวหุ้น) RATCH เป้า 3 ปีหมื่นเมกะฯ เพิ่มทุน 2.5 หมื่นล้านบาท	
"ราช กรุ๊ป" โชว์ความสำเร็จเพิ่มทุน 2.5 หมื่นล้านบาท รองรับการปรับโครงสร้างเงินทุน เดินหน้าแผนการขยายธุรกิจไทยและต่างประเทศ ตั้งเป้า 3 ปี (ปี 2568) กำลังการผลิตไฟฟ้าฟุ้ง 10,000 เมกะวัตต์ ดันมูลค่ากิจการแตะ 2 แสนล้านบาท	
SOLAR	(+)
(ทันที) SOLAR ออกออร์เรนจ์แจกผลท.ใช้สิทธิ 29 มิ.ย.-ลุยต่อยอดธุรกิจ	
บอร์ด "SOLAR" อนุมัติออกออร์เรนจ์ "SOLAR-W1" แจกผู้ถือหุ้นเดิมฟรี กำหนดวันใช้สิทธิ 29 มิ.ย. 65 นี้เพื่อนำเงินมาใช้ในการพัฒนาธุรกิจ ตอรับต่อแผนปรับรูปแบบการดำเนินงานของบริษัทที่จะเติบโตต่อเนื่อง	
TVD	(+)
(ทันที) บอร์ด TVD ไฟเขียวลงทุน 2 ธุรกิจใหม่	
TVD เดินหน้าตามได้เร็กซ์ลงทุนเทคโนโลยีเพื่อสร้างมูลค่าเพิ่ม หลังบอร์ดบริษัทมีมติอนุมัติลงทุนธุรกิจเทคโนโลยี "นาสเกต รีเทล" สตาร์ทอัฟพัฒนาจ่ออัจริยะและสมาร์ตลือกเกอร์ พร้อมวางกลยุทธ์ Collab ธุรกิจสร้างแพลตฟอร์มแหล่งรวมบริการคุณภาพ ขานรับครัวเรือนก้าวสู่ Smart Home มั่นใจแผนลงทุนสร้างการเติบโตยั่งยืน	

ข้อมูลดัชนีหลักทรัพย์ประเทศต่างๆ

การเคลื่อนไหวของตลาดหุ้นทั่วโลก

Index	Last update	Performance (%)					PE (x)		EPS gth (%)		PBV (x)		ROE (%)	
		Chg (pts)	1d	wtd	mtd	ytd	22F	23F	22F	23F	22F	23F	22F	23F
MSCI World AC	615	1.92	0.3	0.3	(5.9)	(18.6)	14.8	13.8	10.7	7.5	2.4	2.2	12.8	13.1
S&P500	3,900	(11.63)	(0.3)	(0.3)	(5.6)	(18.2)	17.1	15.7	17.8	9.1	3.6	3.3	22.4	28.6
Euro Stoxx 600	415	2.16	0.5	0.5	(6.4)	(14.9)	12.1	11.6	22.0	5.1	1.6	1.5	11.5	11.3
Nikkei225	26,871	379.30	1.4	1.4	(1.5)	(6.7)	15.0	14.1	1.5	6.7	1.6	1.5	9.7	10.0
CSI300	4,444	49.49	1.1	1.1	8.6	(10.0)	14.3	12.1	17.2	18.2	1.9	1.7	11.3	11.4
MSCI Asia ex-Japan	670	10.65	1.6	1.6	(2.6)	(15.1)	12.9	11.5	1.4	12.2	1.5	1.4	11.6	11.5
CSI300	4,444	49.49	1.1	1.1	8.6	(10.0)	14.3	12.1	17.2	18.2	1.9	1.7	11.3	11.4
KOSPI	2,402	35.32	1.5	1.5	(10.6)	(19.3)	9.8	8.5	1.8	15.8	0.9	0.9	7.1	12.6
TWSE	15,548	244.69	1.6	1.6	(7.5)	(14.7)	10.7	10.8	9.6	(1.0)	2.0	1.8	20.1	18.4
Hang Seng	22,230	510.46	2.4	2.4	3.8	(5.0)	11.5	10.0	(26.5)	15.5	1.2	1.1	11.2	11.2
Nifty50	15,832	132.80	0.8	0.8	(4.5)	(8.8)	18.0	15.5	17.7	15.8	2.8	2.4	16.1	16.0
ASEAN 5 - simple avg.			0.5	0.5	(6.0)	(7.7)	14.6	12.8	15.0	14.1	1.7	1.6	7.0	7.6
JCI	7,016	(26.88)	(0.4)	(0.4)	(1.9)	6.6	15.7	14.6	35.0	7.2	2.1	1.9	(10.5)	(10.0)
KLCI	1,438	1.42	0.1	0.1	(8.4)	(8.3)	13.9	12.5	(0.8)	11.2	1.4	1.3	10.3	11.0
PSEi	6,239	21.26	0.3	0.3	(7.9)	(12.4)	15.2	12.5	20.8	21.1	1.4	1.3	8.4	9.6
SET	1,580	11.44	0.7	0.7	(5.0)	(4.7)	16.2	14.8	2.6	9.8	1.6	1.5	8.3	8.9
VN Index	1,203	17.34	1.5	1.5	(7.0)	(19.7)	11.8	9.7	17.5	21.4	2.0	1.7	18.8	18.5



ข้อมูลอันดับหลักทรัพย์ตลาดหุ้นไทย

มูลค่าซื้อขาย 10 อันดับ

Stock	Price (Bt)	Value (Btm)	Chg (%)
PTTEP	156.50	2,680.24	1.95
BANPU	12.50	2,401.36	2.46
KBANK	150.00	2,120.12	1.35
PTT	34.00	2,034.87	2.26
SCC	381.00	1,703.45	0.53
CPALL	60.75	1,507.35	2.10
AOT	70.25	1,362.23	0.72
TOP	51.00	1,018.91	2.51
SCGP	56.25	982.82	2.27
DELTA	336.00	965.03	4.02

ราคาเพิ่มขึ้น 10 อันดับ

Stock	Price (Bt)	Value (Btm)	Chg (%)
SELIC	3.12	253.59	30.00
CPH	32.00	452.69	29.03
PRG	17.80	192.59	23.61
ADB	1.58	56.85	16.18
TWZ	0.08	1.93	14.29
M-PAT	4.20	0.00	12.90
KC <C >	0.36	39.72	12.50
EMC <C >	0.21	3.72	10.53
TCJ	5.80	19.62	10.48
TPLAS	3.38	72.16	9.03

ราคาลดลง 10 อันดับ

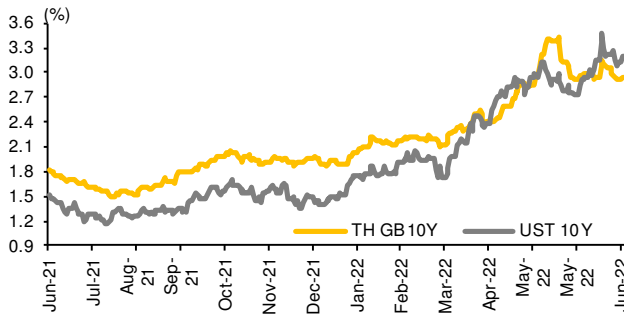
Stock	Price (Bt)	Value (Btm)	Chg (%)
STOWER <C >	0.04	0.41	(20.00)
JTS	145.00	347.30	(13.69)
CMAN	2.46	114.38	(11.51)
PICO	6.35	40.85	(8.63)
SIRIP	8.00	0.00	(8.57)
PPPM <C , NP>	0.13	21.51	(7.14)
GSC	2.90	13.85	(5.84)
JCKH <C >	0.18	2.85	(5.26)
TQR	15.30	17.66	(4.97)
AAV	2.78	341.07	(4.79)

ราคาสินทรัพย์ประเภทต่างๆ

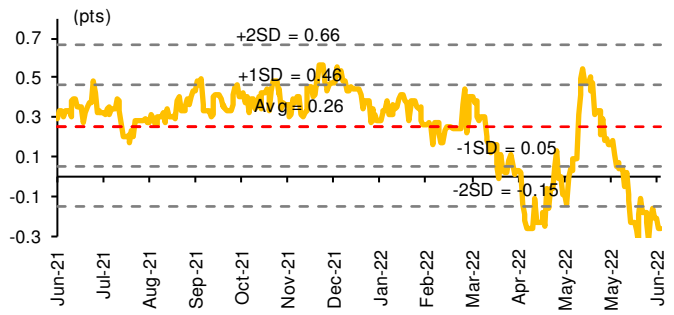
ดัชนีชี้วัดที่สำคัญ

	Unit	Last close	% dod	% wow	% mom	% yoy	% ytd
Financial market condition							
VIX Index	%	26.95	(0.28)	(4.08)	1.23	11.33	9.73
Europe CDS	%	109.22	(0.07)	1.11	22.42	63.57	61.46
LIBOR OIS Spread	%	0.11	(0.03)	0.01	(0.05)	0.06	0.02
TED Spread	%	0.59	(0.01)	0.03	0.03	0.49	0.41
Exchange rate							
Dollar Index	pts	103.94	(0.24)	(0.73)	2.23	13.16	8.64
USDTHB		35.39	(0.28)	0.13	3.67	11.24	6.55
EURUSD		1.06	0.29	0.69	(1.41)	(11.32)	(6.91)
USDJPY		135.46	0.17	0.29	6.57	22.31	17.71
USDCNY		6.69	0.03	(0.01)	(0.11)	3.65	5.28
Bond							
TH Govt. Bond 2Y	%	1.76	0.76	0.90	21.03	124.80	110.34
TH Govt. Bond 10Y	%	2.94	2.06	(5.28)	3.52	112.47	104.25
US Govt. Bond 2Y	%	3.12	5.80	(5.73)	64.54	285.51	238.90
US Govt. Bond 10Y	%	3.20	6.96	(2.59)	46.19	167.56	168.96
Commodities							
CRB Index	pts	598.94	0.00	(3.01)	(4.86)	8.35	3.57
Gold	USD/oz	1822.85	(0.22)	(0.86)	(1.67)	2.32	(0.35)
GRM-Singapore Dubai Hydrocracking	USD/bbl	37.58	0.00	(3.57)	32.42	11643.75	515.06
Dubai Crude	USD/bbl	109.93	2.62	(2.48)	(1.93)	51.40	43.74
NYMEX Crude	USD/bbl	109.57	0.09	0.01	(4.78)	47.57	42.32
Baltic Dry Index	pts	2295.00	(1.54)	(11.59)	(14.40)	(29.49)	3.52

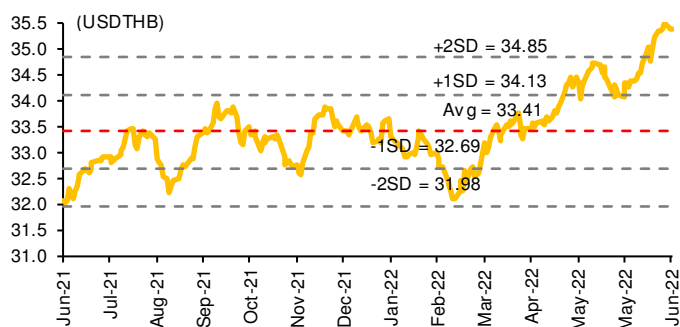
อัตราผลตอบแทนพันธบัตรอายุ 10 ปีของไทยและสหรัฐฯ



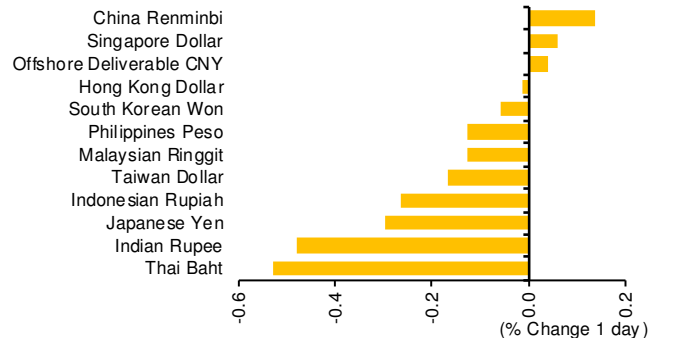
ผลต่างอัตราผลตอบแทนพันธบัตรอายุ 10 ปีของไทยและสหรัฐฯ



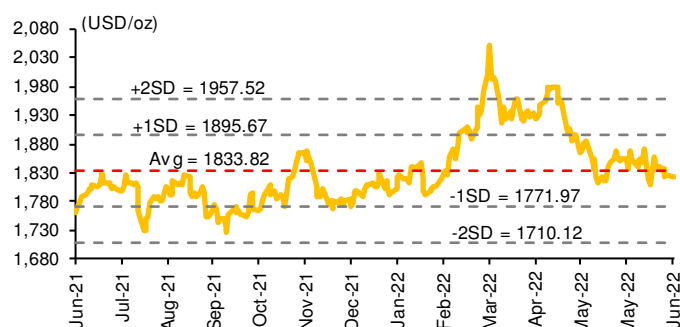
อัตราแลกเปลี่ยน USDTHB



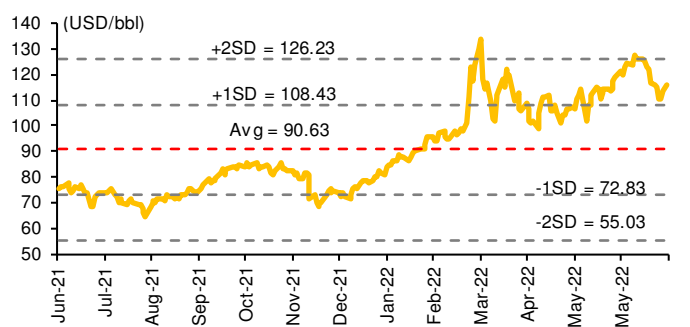
อัตราแลกเปลี่ยนในภูมิภาคต่อดอลลาร์สหรัฐฯ



ราคาทองคำ



ราคาน้ำมันดิบ Brent

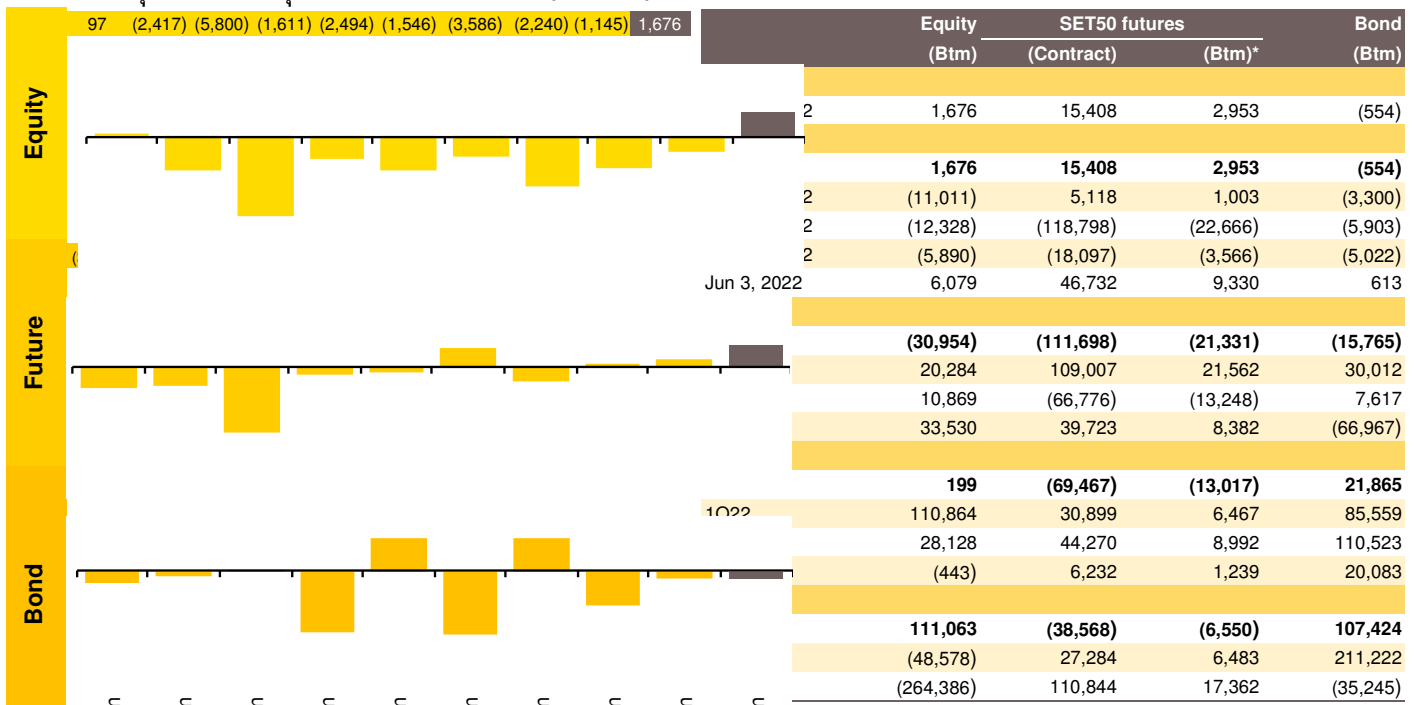


ทิศทางการแสวงหาเงินทุนต่างชาติ

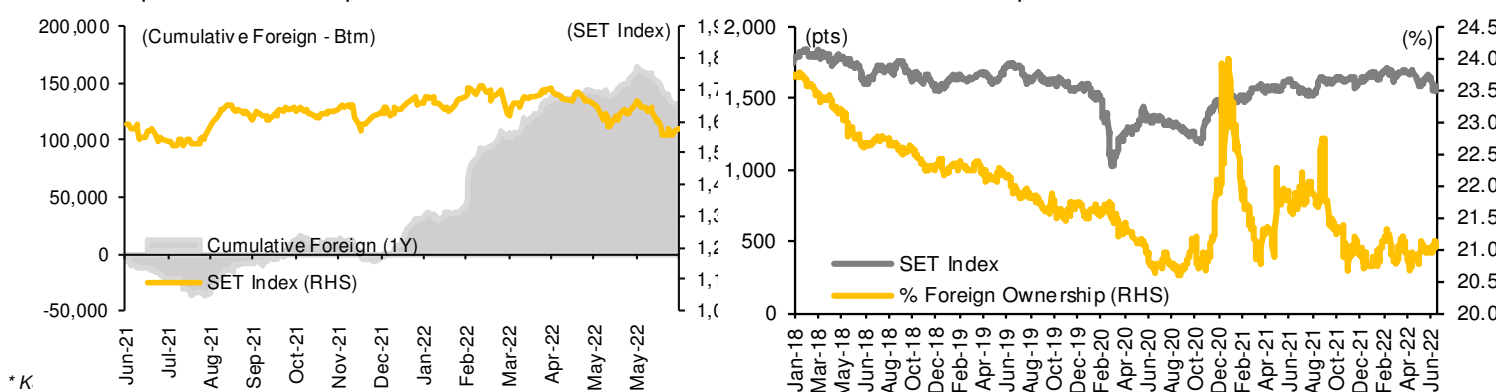
การเคลื่อนย้ายเงินทุนต่างชาติในตลาดหุ้นภูมิภาค (ล้านดอลลาร์สหรัฐฯ)

	Thailand	Indonesia	Philippines	Malaysia	Vietnam	India	Taiwan	South Korea	Japan
Daily									
Jun 27, 2022	47	(89)	(7)		11		314	199	
Jun 24, 2022	(32)	(73)	(6)	2	(4)	(269)	(100)	269	
Jun 23, 2022	(63)	(114)	(9)	1	15	(257)	(190)	(169)	
Jun 22, 2022	(101)	(9)	(10)	(43)	1	(334)	(876)	(286)	
Jun 21, 2022	(44)	(29)	(7)	31	16	(151)	696	(178)	
Weekly									
wtd	47	(89)	(7)	0	11	0	314	199	0
Jun 24, 2022	(311)	(282)	(37)	(14)	3	(967)	(799)	(998)	0
Jun 17, 2022	(352)	(93)	(69)	(116)	41	(2,986)	(3,703)	(1,086)	(6,980)
Jun 10, 2022	(170)	90	(48)	(99)	33	(1,426)	(1,459)	(1,860)	1,536
Jun 3, 2022	178	327	(19)	109	85	(477)	1,093	971	(934)
Monthly									
mtd	(885)	(328)	(177)	(222)	83	(6,022)	(6,331)	(3,987)	(6,379)
May, 2022	592	(243)	(350)	18	138	(4,871)	57	170	(1,993)
Apr, 2022	321	2,783	(99)	193	170	(3,816)	(9,102)	(4,963)	29,604
Mar, 2022	1,006	584	(204)	783	(174)	(3,693)	(9,428)	(3,640)	(15,202)
ytd	3,397	4,441	(745)	1,531	69	(28,236)	(32,677)	(15,277)	3,750

ยอดซื้อ-ขายสุทธิของนักลงทุนต่างชาติในประเทศไทย (ล้านบาท)



ยอดซื้อ-ขายสุทธิของนักลงทุนต่างชาติในประเทศไทย (ล้านบาท) และ %การถือครองหุ้นของต่างชาติ (ไม่รวม NVDR)



* K

ราคาสินค้าโภคภัณฑ์

	Unit	Last update	% dod	% wow	% mom	% qtd	% ytd	Avg. Price qtd	% qtd yoy	% qtd qoq	Avg. Price ytd	% ytd yoy	Update
CRB Index	pts	598.94	0.0	(3.0)	(4.9)	(5.6)	3.6	630.88	17.5	11.1	616.9	21.9	Daily
Energy Prices													
Crude Oil (Dubai)	USD/bbl	109.93	2.6	(2.5)	(1.9)	3.7	43.7	108.79	64.6	39.8	102.48	63.4	Daily
Brent Crude	USD/bbl	115.09	1.7	0.8	(3.6)	6.7	48.0	111.89	62.7	40.7	104.70	61.3	Daily
West Texas Int. Cushing	USD/bbl	109.57	1.8	0.0	(4.8)	9.3	45.7	108.70	65.2	41.3	101.54	64.4	Daily
Crude Oil, Asia-Pacific Tapis Oil Spot	USD/bbl	120.45	2.0	(1.9)	(2.8)	5.9	46.5	118.52	72.5	44.8	110.95	70.4	Daily
Natural Gas Henry Hub	USD/mBtu	6.50	4.5	(6.4)	(25.5)	12.9	78.7	7.60	185.7	93.1	6.06	134.0	Daily
Coal Price NEX	USD/t	403.50	0.0	4.9	(0.7)	52.0	106.6	370.14	250.7	91.5	319.36	229.9	Monday
Oil Product Prices and Gross Refinery Margin													
Gas Oil 500 ppm Sulfur Singapore	USD/bbl	163.94	(1.7)	(1.2)	10.2	25.2	85.5	147.97	104.8	67.8	129.07	88.4	Daily
Gasoline, 92 RON Spot	USD/bbl	150.23	(0.5)	0.0	5.7	25.5	66.3	137.20	86.9	54.6	123.02	80.2	Daily
Fuel Oil 180 Singapore Spot	USD/bbl	91.41	(0.5)	(1.6)	(6.1)	(4.3)	35.5	97.23	72.6	44.7	89.39	64.6	Daily
Jet Kerosene (Spot Price)	USD/bbl	153.40	(1.3)	(3.5)	8.1	20.2	76.1	141.96	103.8	61.8	124.55	88.5	Daily
GRM-Singapore Dubai Hydrocracking	USD/bbl	37.6	(4.7)	(1.0)	32.6	142	515.1	28.81	3,540.0	451.8	18.81	2,366.8	Daily
Olefins Product Prices and Spread													
Ethylene, FOB Japan Spot	USD/t	1,000	0.0	(2.9)	(9.1)	(24.8)	1.5	1,168	14.9	8.4	1,140	14.7	Tuesday
Ethylene - Naphtha Spread	USD/t	276	(1.2)	(11.2)	(9.6)	(40.6)	(5.8)	364	(20.9)	(5.6)	330	(28.0)	Daily
Propylene (Olefins), FOB Japan Spot	USD/t	1,000	0.0	(2.4)	(1.5)	(16.7)	5.3	1,093	4.5	9.9	1,094	6.2	Tuesday
Propylene - Naphtha Spread	USD/t	276	(1.2)	(9.8)	25.3	(17.6)	7.0	288	(41.0)	(4.4)	284	(42.7)	Daily
Naphtha, Singapore Spot FOB	USD/t	724	0.5	0.7	(8.9)	(16.3)	4.6	805	44.5	16.1	810	51.3	Daily
Polyolefins Prices and Spread													
Polye HDPE SE Asia	USD/t	1,230	0.0	0.0	(2.4)	(14.6)	3.4	1,335	12.4	6.0	1,313	13.0	Tuesday
HDPE - Naphtha Spread	USD/t	506	(0.7)	(1.0)	8.8	(12.0)	1.6	530	(16.0)	(6.4)	503	(19.8)	Daily
Polye LDPE-Film, CFR SE Asia Spot	USD/t	1,530	0.0	(1.3)	(6.1)	(13.6)	3.4	1,673	9.2	1.8	1,642	7.5	Tuesday
LDPE - Naphtha Spread	USD/t	806	(0.4)	(3.0)	(3.5)	(10.9)	2.3	868	(11.0)	(8.6)	831	(16.2)	Daily
PP Film, Spot South East Asia	USD/t	1,250	0.0	0.0	0.0	(11.3)	5.0	1,331	0.8	0.6	1,320	(0.3)	Tuesday
PP - Naphtha Spread	USD/t	526	(0.6)	(0.9)	15.5	(3.5)	5.6	526	(31.0)	(16.5)	509	(35.3)	Daily
MEG Prices and Spread													
MEG, CFR South East Asia	USD/t	570	0.0	(11.6)	(7.3)	(16.2)	(10.2)	643	(0.4)	(11.6)	666	2.2	Tuesday
MEG - Ethylene Spread	USD/t	(80)	0.0	(226.5)	20	(57)	1,423.8	(116)	NA	(531.5)	-75	(1,343.8)	Tuesday
Aromatics Product Prices and Spread													
Paraxylene, FOB USG Spot	USD/t	1,675	0.0	(17.1)	6.0	26.4	85.1	1,516	66.0	63.0	1,330	57.1	Tuesday
Paraxylene - Condensate Spread	USD/t	692	(2.8)	(32.0)	21.9	73.8	189.3	549	52.6	105.4	426	31.7	Tuesday
Paraxylene - 92 RON Spread	USD/t	394	1.7	(46.8)	7.1	29.4	193.0	346	20.3	99.7	281	6.1	Daily
Toluene, FOB Korea Spot	USD/t	1,205	0.0	(3.2)	9.0	11.1	72.1	1,109	51.6	39.3	995	46.7	Tuesday
Benzene, CFR Japan Spot	USD/t	1,235	0.0	(6.1)	(6.4)	3.8	22.3	1,254	29.7	28.6	1,172	36.9	Tuesday
Benzene - Naphtha Spread	USD/t	535	(0.6)	(13.7)	(3.0)	51.3	56.9	476	11.0	55.8	389	14.9	Daily
Benzene - 92 RON Spread	USD/t	(46)	12.5	(236.1)	(143.2)	(127.5)	(119.4)	84	(75.4)	(61.5)	123	(55.1)	Daily
Condensate	USD/t	983	2.1	(1.9)	(2.9)	6.1	47.7	967	74.7	45.9	904	72.7	Daily
PTA Prices and Spread													
PTA, CFR South East Asia	USD/t	965	0.0	(5.9)	(3.0)	3.2	29.5	986	41.1	32.9	917	37.6	Tuesday
PTA - Paraxylene Spread	USD/t	(157)	0.0	52.1	(147.2)	(432.8)	(213.4)	-29	(133.9)	(124.8)	26	(73.6)	Tuesday
PVC Prices and Spread													
PVC, CFR South East Asia	USD/t	1,260	0.0	(6.7)	(6.7)	(13.7)	(10.0)	1,396	(6.9)	(14.9)	1,395	(0.9)	Tuesday
VNT's PVC-Ethylene Spread	USD/t	984	0.3	(5.3)	(5.8)	(1.1)	(11.1)	1,033	(0.7)	(17.8)	1,065	12.3	Tuesday
Ethylene Dichloride CFR Far East Asia	USD/t	605	0.0	(2.4)	(2.4)	(16.6)	(33.1)	665	(5.4)	(28.3)	757	18.0	Tuesday
Metal													
Gold	USD/oz	1,823	(0.2)	(0.9)	(1.7)	(5.9)	(0.3)	1,878	3.4	4.6	1,878	4.0	Daily
SPDR Gold Holdings	Tons	1,061	0.0	(1.3)	(0.8)	(2.8)	8.8	1,078	4.3	9.8	1,053	(2.3)	Friday
LME Copper 3 Month Rolling Forward	USD/t	8,418	0.4	(6.2)	(11.0)	(18.9)	(13.4)	9,592	(1.0)	0.2	9,783	7.8	Daily
Silver Future	USD/oz	21	0.1	(2.3)	(4.5)	(16.2)	(9.7)	23	(15.2)	(2.8)	24	(12.0)	Daily
China Composite Steel Prices	CNY/t	4,719	0.4	(1.1)	(8.4)	(12.5)	(7.0)	5,254	(8.1)	(4.6)	5,231	(1.2)	Daily
Lithium	USD/t	1,011	0.0	0.0	(4.7)	(3.3)	119.0	1,040	439.3	178.6	848	407.8	Monthly
Agriculture Prices													
Malaysian Crude Palm Oil Spot Price	MYR/t	4,766	0.0	(11.7)	(32.8)	(26.2)	(8.0)	6,583	55.6	27.3	6,349	55.9	Daily
SGX Ribbed Smoked Sheet 3 (RSS3)													
Futures	USD/kg	199	0.3	(2.7)	(8.5)	(6.4)	(0.3)	212	(5.0)	10.0	210	(7.7)	Daily
Sugar #11	USc/lb	18	(0.3)	(2.5)	(7.5)	(5.6)	(0.5)	19	27.2	4.1	19	30.6	Daily
Cotton	USc/lb	100	(3.3)	(30.0)	(28.0)	(26.0)	(10.9)	141	66.5	25.7	132	56.6	Daily
Paddy	Bt/t	9,450	0.0	0.0	0.0	9.2	42.1	9,052	1.8	38.0	8,636	(8.6)	Daily
Soybean meal	USD/t	443	2.3	1.0	2.4	(5.3)	7.5	435	8.3	23.9	442	6.8	Daily
Chicken	Bt/kg	43	0.0	0.0	0.0	4.9	4.9	43	25.6	14.4	42	23.7	Daily
Swine	Bt/kg	115	0.0	0.0	0.0	27.2	24.5	107	42.6	43.2	102	34.3	Daily
Shrimp	Bt/kg	150	0.0	0.0	0.0	11.1	(10.4)	144	3.2	(3.6)	160	13.9	Daily
Tuna	USD/t	1,800	0.0	0.0	0.0	(5.3)	12.5	1,833	38.4	25.2	1,726	33.1	Monthly
Freight Rate													
Baltic Freight Index: BDIY	pts	2,295	(1.5)	(11.6)	(14.4)	(2.7)	3.5	2,534	(7.6)	(27.2)	2,286	2.5	Daily
Baltic Supramax Index: BSI58	pts	2,449	0.0	(0.9)	(12.4)	(12.8)	6.9	2,641	15.7	(4.5)	2,460	30.4	Daily
China Containerized Freight Index (CCFI)	pts	3,245	0.0	(0.2)	1.7	(0.9)	(3.0)	3,152	47.5	(3.2)	3,305	62.2	Friday
World Container Index (WCI)	USD/40 ft.Bt	7,286	0.0	(2.9)	(4.6)	(10.6)	(21.7)	7,732	33.3	(18.6)	8,511	56.2	Thursday

Source: Bloomberg, BANPU, OAE, Thai Union Group, Krungsri Securities



การถือครองหุ้นของนักลงทุนต่างชาติ

Foreign Ownership Top Buy by Value (Btm)					
Name	Jun 27	Jun 24	Jun 23	Jun 22	Jun 21
1 TISCO	90.8	69.6	242.6	26.3	(11.7)
2 BBL	37.6	(271.9)	(14.8)	(101.1)	(171.6)
3 AOT	36.1	143.4	117.1	78.1	(597.4)
4 COM7	32.5	(18.5)	45.3	(38.8)	107.1
5 BH	27.7	27.1	107.9	37.5	46.2
6 PTTGC	22.9	0.4	57.9	20.8	(72.2)
7 BGRIM	22.6	0.0	(5.2)	3.0	(69.9)
8 TQM	7.5	14.0	5.7	0.0	(0.6)
9 JMT	5.7	3.4	2.0	9.0	7.4
10 CK	5.4	5.3	10.1	5.0	(4.5)
11 GPSC	5.0	1.7	(2.4)	9.3	(4.6)
12 BDMS	4.4	36.6	(17.5)	124.1	(33.0)
13 LH	4.4	0.0	(7.6)	1.4	(12.6)
14 RATCH	4.2	8.8	(9.5)	(174.8)	(36.2)
15 AMATA	3.7	0.6	3.7	0.0	(0.7)
16 BCP	3.2	10.0	21.4	36.6	(59.4)
17 JMART	2.8	(7.9)	6.0	1.9	(7.5)
18 TIDLOR	2.2	(112.1)	10.6	94.2	(196.4)
19 BCPG	1.5	2.2	(1.7)	(22.1)	(44.7)
20 ACE	1.3	1.4	(0.2)	(0.3)	0.0

Foreign Ownership Top Sell by Value (Btm)					
Name	Jun 27	Jun 24	Jun 23	Jun 22	Jun 21
1 PTTEP	(665.1)	(948.5)	45.5	(173.6)	(393.0)
2 CPF	(518.4)	3.8	14.1	5.2	(39.0)
3 KBANK	(473.6)	(59.1)	(10.6)	70.2	(21.6)
4 SCB	(252.5)	(154.3)	(46.9)	(1.4)	(854.8)
5 ADVANC	(181.8)	(116.3)	14.6	4.9	(354.4)
6 PTT	(164.5)	(287.0)	(681.2)	(228.0)	(1,851.3)
7 CPN	(115.2)	140.9	(5.1)	17.9	(29.9)
8 TOP	(96.8)	4.8	2.3	(252.2)	(313.7)
9 CPALL	(82.1)	(170.7)	(431.8)	(387.7)	(656.5)
10 KTC	(60.3)	(2.1)	29.4	0.0	(12.4)
11 BEM	(48.1)	(82.1)	(2.9)	7.4	(39.1)
12 SPALI	(36.7)	(46.0)	(19.0)	(19.0)	(37.2)
13 MINT	(33.0)	(6.9)	(8.0)	42.5	(112.8)
14 MEGA	(31.0)	(142.3)	68.3	(18.2)	(118.4)
15 TTA	(29.6)	(3.7)	(6.2)	(3.4)	(2.5)
16 AP	(27.4)	(28.5)	9.0	(18.9)	14.0
17 GULF	(22.1)	188.6	2.6	14.5	(391.9)
18 KKP	(21.1)	(41.2)	(11.3)	16.6	(22.5)
19 CHG	(20.8)	26.2	25.2	0.0	(50.8)
20 BEC	(19.5)	223.9	2.8	(3.8)	(3.0)

Foreign Ownership Net Buy and Sell by Value (mtd)				
Name	mtd		Name	Net Sell (Btm)
	Net Buy (Btm)			
1 BH	1,745.4		PTT	(4,468.0)
2 KBANK	914.2		CPALL	(3,700.3)
3 JMT	750.6		PTTEP	(2,716.2)
4 BTS	464.9		SCB	(1,929.1)
5 IVL	462.2		ADVANC	(1,417.9)
6 TISCO	432.5		BBL	(1,360.6)
7 BEC	396.3		CRC	(1,179.9)
8 CPN	385.3		HMPRO	(1,056.4)
9 OR	321.7		TOP	(988.1)
10 BANPU	318.1		LH	(613.2)
11 DOHOME	313.4		MTC	(605.9)
12 KTC	311.1		TU	(473.2)
13 SPRC	197.1		BDMS	(411.7)
14 KTB	164.1		CPF	(397.6)
15 AP	163.4		COM7	(394.0)
16 EA	160.2		SPALI	(378.5)
17 RCL	117.7		GULF	(356.0)
18 AEONTS	105.8		STGT	(346.0)
19 EGCO	104.6		ESSO	(341.0)
20 OSP	88.9		BCH	(304.0)

Foreign Ownership Net Buy and Sell by Value (ytd)				
Name	ytd		Name	Net Sell (Btm)
	Net Buy (Btm)			
1 SCB	72,918.2		PTTGC	(6,667.2)
2 EA	44,037.8		GULF	(4,190.3)
3 PTTEP	19,614.8		HANA	(2,698.3)
4 KBANK	17,255.7		SCC	(2,682.1)
5 STARK	12,155.7		TQM	(2,562.9)
6 ADVANC	9,558.5		OSP	(1,970.6)
7 BH	8,149.6		MTC	(1,849.5)
8 BDMS	4,751.6		IRPC	(1,753.3)
9 PTT	3,698.0		CBG	(1,588.9)
10 CPALL	3,631.3		TU	(1,397.1)
11 CPN	2,760.1		KKP	(1,289.3)
12 AOT	2,750.2		BCPG	(1,235.3)
13 TIDLOR	2,687.1		COM7	(1,068.5)
14 BBL	2,175.7		KCE	(1,006.6)
15 BCP	1,904.7		SAWAD	(916.8)
16 TISCO	1,569.9		SPALI	(842.9)
17 KTB	1,539.0		BAM	(786.6)
18 LH	1,310.9		IVL	(603.3)
19 BEC	1,262.8		GUNKUL	(588.7)
20 SINGER	1,074.1		STA	(588.5)

Sectoral Indices: Foreign Ownership Net Buy & Sell by Value (Btm)					
Sector	Jun 27	Jun 24	Jun 23	Jun 22	Jun 21
1 AGRI	(2.7)	(0.6)	0.0	0.0	(68.6)
2 BANK	(633.9)	(530.1)	153.5	22.6	(1,202.5)
3 COMM	(91.0)	(366.4)	(367.1)	(134.3)	(1,109.3)
4 CONMAT	(10.5)	(22.8)	(49.0)	128.7	(36.4)
5 CONS	5.7	(55.1)	12.9	10.0	0.9
6 ENERG	(940.9)	(1,089.1)	(795.9)	(768.8)	(4,301.7)
7 ETRON	(22.6)	(268.8)	16.6	3.7	(16.2)
8 FIN	(54.0)	(98.0)	31.9	102.1	(239.8)
9 FOOD	(576.7)	116.1	(62.2)	74.1	(210.6)
10 HELTH	9.9	46.6	127.8	162.3	(73.3)
11 ICT	(206.6)	(118.6)	(22.5)	9.3	(428.7)
12 INSUR	7.5	14.0	5.7	0.0	(0.6)
13 MEDIA	(18.4)	228.9	13.7	4.1	(17.0)
14 PETRO	19.9	70.5	51.5	29.1	(198.8)
15 PROP	(179.9)	71.6	(26.6)	(40.1)	40.1
16 TOURISM	(0.1)	4.6	(22.4)	(15.6)	(30.5)
17 TRANS	(43.6)	64.1	94.5	94.9	(642.3)

Sectoral Indices: Foreign %Ownership					
Sector	Jun 27	Jun 24	Jun 23	Jun 22	Jun 21
1 AGRI	16.15	16.16	16.16	16.16	16.16
2 BANK	26.24	26.22	26.27	26.27	26.22
3 COMM	20.44	20.38	20.41	20.44	20.45
4 CONMAT	12.69	12.70	12.74	12.76	12.72
5 CONS	11.30	11.25	11.35	11.34	11.42
6 ENERG	18.83	18.91	19.05	19.02	19.06
7 ETRON	30.61	30.45	30.63	30.62	30.76
8 FIN	17.32	17.33	17.35	17.35	17.38
9 FOOD	22.61	22.73	22.71	22.79	22.83
10 HELTH	20.75	20.74	20.76	20.74	20.72
11 ICT	35.86	35.93	35.92	35.93	35.90
12 INSUR	19.39	19.39	19.50	19.61	19.66
13 MEDIA	13.57	13.66	13.47	13.45	13.40
14 PETRO	45.64	45.96	46.17	46.15	46.15
15 PROP	23.52	23.53	23.54	23.53	23.51
16 TOURISM	7.89	7.89	7.88	7.92	7.95
17 TRANS	10.13	10.13	10.12	10.11	10.11

Source: The Stock Exchange of Thailand, Krungsri Securities



ข้อมูลการซื้อขาย NVDR

NVDR Top Buy by Value (Btm)

Name	Jun 27	Jun 24	Jun 23	Jun 22	Jun 21
1 KBANK	599.0	(48.5)	(17.0)	(163.6)	153.5
2 HANA	303.2	87.6	(14.5)	(242.5)	86.6
3 DELTA	261.0	129.8	111.4	79.1	4.7
4 SCGP	164.4	21.3	(31.8)	168.4	120.9
5 GUNKUL	151.7	51.4	20.5	(6.5)	(47.9)
6 KCE	127.8	94.2	6.2	29.9	(0.2)
7 OSP	118.1	24.3	63.9	30.5	(0.3)
8 TOP	106.4	(119.6)	(60.6)	(0.6)	(501.9)
9 PTTGC	103.8	78.5	10.3	22.7	(30.5)
10 BANPU	94.0	(144.6)	(376.1)	(68.2)	(192.4)
11 SCB	77.3	148.8	71.4	35.4	91.2
12 SPALI	74.5	46.9	30.1	(8.1)	(1.1)
13 IVL	73.8	129.0	66.9	134.4	8.3
14 PTT	60.9	603.3	(338.3)	(158.3)	(57.1)
15 TTB	57.1	(5.8)	(6.0)	(23.3)	4.2
16 FSMART	51.0	(13.3)	25.8	(0.9)	13.8
17 INTUCH	50.8	(8.6)	(26.5)	(67.5)	(22.5)
18 KTB	50.7	(79.4)	(42.5)	(30.6)	90.4
19 FORTH	45.5	19.4	5.8	0.2	2.9
20 TIPH	41.6	(17.2)	(20.7)	(16.4)	(21.0)

NVDR Top Sell by Value (Btm)

Name	Jun 27	Jun 24	Jun 23	Jun 22	Jun 21
1 CPALL	(313.7)	111.3	84.7	(124.0)	(68.6)
2 AOT	(211.3)	(136.7)	(54.3)	158.0	144.6
3 BDMS	(153.2)	(200.5)	(136.5)	(19.9)	(240.1)
4 COM7	(106.3)	(54.4)	(47.9)	(73.7)	(81.8)
5 SABUY	(105.6)	(87.8)	71.2	0.9	16.6
6 KKP	(93.2)	(45.5)	(20.9)	(36.3)	(22.1)
7 ADVANC	(89.8)	(10.2)	(147.5)	(124.9)	45.9
8 HMPRO	(79.8)	(31.0)	(5.9)	(141.3)	(72.7)
9 BBL	(71.1)	(228.2)	(68.7)	(33.0)	32.6
10 RATCH	(57.4)	(105.0)	(279.0)	(0.0)	(2.3)
11 BCH	(45.1)	(87.8)	(40.0)	(13.7)	(7.1)
12 RAM	(45.0)	31.5	14.2	4.7	7.3
13 SINGER	(42.9)	(6.7)	6.0	(10.6)	11.6
14 BCP	(41.0)	13.8	17.2	56.4	12.2
15 JMART	(37.8)	9.2	(45.7)	51.8	84.4
16 CENTEL	(37.0)	(5.4)	(13.7)	(22.2)	(3.1)
17 RBF	(34.2)	(4.2)	(13.3)	(6.2)	(14.5)
18 LH	(32.8)	13.0	12.6	66.0	1.4
19 ARIN	(31.5)	8.6	0.3	1.3	(0.5)
20 GULF	(29.1)	(96.9)	45.5	204.9	121.8

NVDR Top Most Active Value (Btm)

Name	Total Value Trade			NVDR as % of	
	Buy	Sell	Total	Net	Trading Value
1 PTTEP	975.2	993.1	1,968.3	(18.0)	36.6
2 KBANK	971.3	372.3	1,343.6	599.0	31.6
3 CPALL	446.6	760.3	1,206.9	(313.7)	40.0
4 PTT	607.9	547.0	1,154.9	60.9	28.4
5 AOT	414.1	625.4	1,039.4	(211.3)	38.1
6 BANPU	502.9	408.9	911.8	94.0	19.0
7 SCC	440.8	453.9	894.7	(13.2)	26.2
8 SCGP	478.9	314.6	793.5	164.4	40.4
9 DELTA	504.9	243.9	748.7	261.0	38.7
10 CBG	340.3	343.3	683.6	(3.0)	40.9
11 TOP	394.3	287.9	682.3	106.4	33.5
12 IVL	361.4	287.6	649.0	73.8	41.4
13 BBL	288.1	359.3	647.4	(71.1)	33.9
14 BDMS	229.9	383.1	613.0	(153.2)	42.7
15 ADVANC	248.9	338.7	587.7	(89.8)	33.4
16 HANA	432.1	128.8	560.9	303.2	37.5
17 JMT	267.5	280.9	548.4	(13.4)	30.0
18 OSP	321.8	203.6	525.4	118.1	41.6
19 EA	236.3	240.8	477.1	(4.5)	42.8
20 SCB	259.7	182.3	442.0	77.3	24.6

NVDR Shares to Total Paid-up Shares (%)

Name	Jun 27, 2022	Paid up	Paid up
	Outstanding	Shares	%
1 3K-BAT	69,980	78,400,000	0.09
2 7UP	82,797,841	5,143,045,151	1.61
3 7UP-W4	13,431,072	404,694,220	3.32
4 A	19,100	980,000,000	0.00
5 A5	7,331,785	1,209,384,615	0.61
6 AAV	229,304,008	11,735,714,285	1.95
7 ABICO	1,995,695	244,397,239	0.82
8 ABM	6,247,900	300,000,000	2.08
9 ACAP	2,467,085	316,411,160	0.78
10 ACC	25,607,404	1,343,055,623	1.91
11 ACE	179,523,554	10,175,999,960	1.76
12 ACG	946,501	600,000,000	0.16
13 ADB	39,320,556	725,999,923	5.42
14 ADD	2,987,100	160,000,000	1.87
15 ADVANC	245,498,795	2,974,209,736	8.25
16 AEONTS	19,237,378	250,000,000	7.69
17 AF	4,152,901	1,600,000,000	0.26
18 AFC	273,050	45,574,266	0.60
19 AGE	27,855,531	1,087,751,047	2.56
20 AH	42,800,711	354,842,012	12.06

NVDR Net Buy and Sell by Value (mtd)

Name	mtd	
	Net Buy (Btm)	Net Sell (Btm)
1 PTTEP	3,242.4	(1,057.3)
2 IVL	1,691.4	(960.9)
3 BANPU	1,331.6	(835.0)
4 EA	877.4	(794.6)
5 SCGP	826.1	(756.2)
6 BCP	811.8	(557.7)
7 ESSO	790.6	(496.7)
8 SPRC	745.7	(495.6)
9 PTT	705.2	(460.2)
10 HMPRO	490.9	(432.7)
11 CPF	461.9	(428.3)
12 TFG	439.9	(416.7)
13 IRPC	434.7	(412.6)
14 OR	406.2	(412.2)
15 MTC	391.1	(410.4)
16 EGCO	301.5	(409.5)
17 MORE	277.8	(394.2)
18 SPALI	273.6	(375.3)
19 COM7	265.1	(334.8)
20 DELTA	223.1	(317.8)

NVDR Net Buy and Sell by Value (ytd)

Name	ytd	
	Net Buy (Btm)	Net Sell (Btm)
1 PTTEP	20,751.2	(3,200.2)
2 BDMS	12,066.3	(3,073.6)
3 AOT	11,082.0	(2,366.5)
4 ADVANC	8,567.5	(2,282.6)
5 CPALL	7,379.0	(1,808.7)
6 KBANK	7,122.7	(1,806.2)
7 EA	6,554.5	(1,527.5)
8 HMPRO	5,861.8	(1,463.0)
9 BANPU	5,860.9	(1,282.3)
10 TOP	5,828.8	(1,131.4)
11 BH	5,710.2	(976.4)
12 PTT	4,496.6	(907.7)
13 BCP	4,041.9	(835.8)
14 OR	3,063.1	(803.3)
15 CRC	2,718.4	(769.1)
16 OSP	2,469.0	(715.9)
17 KKP	2,433.5	(696.2)
18 MTC	2,342.3	(650.5)
19 CPN	2,140.4	(634.9)
20 SPRC	2,102.3	(613.7)



ข้อมูลการซื้อขาย Single Stock Future

Top Net Increase by OI Notional Value

Name	OI Notional Value Change (Btm)			
	1D	1W	1M	qtd
1 SCB	60.4	55.6	117.3	620.2
2 CBG	43.0	(148.4)	(166.8)	(556.8)
3 ADVANC	36.6	66.5	525.0	559.1
4 BH	25.9	43.9	43.6	123.7
5 BDMS	21.9	92.8	388.3	565.3
6 GLOBAL	18.2	29.3	49.7	21.6
7 BEM	17.4	9.0	123.7	81.4
8 KCE	15.7	29.0	(12.9)	(152.4)
9 LH	12.5	16.8	39.9	59.5
10 PTTEP	12.1	(111.7)	(219.3)	16.6
11 BCH	11.6	(1.7)	(69.3)	(579.2)
12 KKP	11.4	23.0	46.7	18.2
13 AOT	10.0	(63.8)	(167.0)	28.9
14 CENTEL	8.5	(0.3)	(26.9)	17.0
15 MTC	8.3	(11.5)	(141.0)	(5.3)
16 GUNKUL	8.2	22.2	(159.9)	(364.1)
17 AEONTS	6.8	17.4	76.5	171.2
18 MINT	6.6	17.1	8.2	8.0
19 PSL	6.3	(32.4)	(11.3)	(17.9)
20 GPSC	6.3	(36.7)	(24.0)	(187.5)

Top Net Decrease by OI Notional Value

Name	OI Notional Value Change (Btm)			
	1D	1W	1M	qtd
1 SCC	(90.7)	(412.6)	(430.5)	(414.9)
2 KBANK	(77.0)	(32.3)	(173.1)	173.6
3 CPALL	(35.5)	59.0	190.0	204.9
4 IRPC	(34.0)	(39.1)	(26.6)	(299.0)
5 PTT	(33.4)	35.0	118.0	90.3
6 CPF	(26.0)	(41.0)	(136.2)	(257.4)
7 TRUE	(25.2)	(17.2)	39.9	(489.2)
8 TASCO	(24.7)	(45.0)	(49.3)	(157.0)
9 PTTGC	(24.6)	(17.6)	26.6	(138.0)
10 EA	(24.4)	6.7	16.9	(945.1)
11 HANA	(17.0)	(19.8)	(1.2)	39.8
12 KTB	(15.4)	(25.1)	29.5	54.0
13 BANPU	(14.3)	(60.8)	(85.2)	(257.8)
14 TU	(10.4)	(38.6)	(207.4)	139.1
15 CKP	(9.9)	(18.4)	(1.0)	(12.8)
16 BJC	(9.9)	(33.5)	(88.6)	(219.1)
17 BTS	(8.7)	(40.6)	38.4	(27.3)
18 RATCH	(8.6)	66.0	103.0	99.9
19 GULF	(8.5)	(104.4)	(110.5)	(177.6)
20 BEC	(7.2)	(14.7)	(36.5)	(34.5)

Top Gainers by Underlying

Name	%Price change 1D	Volume		
		(contracts)	Value (Btm)	OI (contracts)
1 HANA	7.5%	2,905	124.2	10,951
2 DELTA	7.3%	34	11.4	177
3 TTCL	5.0%	2,021	10.1	5,354
4 RATCH	4.2%	663	24.9	4,579
5 SCC	4.1%	927	353.2	2,651
6 TPIPL	4.0%	2,513	3.9	39,165
7 THCOM	3.9%	6,002	55.5	6,104
8 BCPG	3.8%	18,141	199.6	25,561
9 KCE	3.7%	1,729	108.5	8,178
10 PSL	3.3%	2,107	39.4	4,878
11 TTB	2.9%	28,562	254.2	102,533
12 TTA	2.9%	1,041	9.3	11,060
13 BGRIM	2.8%	0	0.0	0
14 ITD	2.8%	8,192	15.2	39,976
15 BCH	2.7%	4,724	88.8	11,187
16 CHG	2.7%	6,534	24.6	6,735
17 GPSC	2.7%	1,430	95.8	9,164
18 SUPER	2.7%	22,414	17.3	151,572
19 RS	2.6%	2,196	34.0	84,422
20 ADVANC	2.5%	770	155.5	4,300

Top Losers by Underlying

Name	%Price change 1D	Volume		
		(contracts)	Value (Btm)	OI (contracts)
1 BLA	-5.7%	773	31.9	836
2 AAV	-4.8%	5,966	16.6	9,652
3 GFPT	-4.4%	843	14.8	2,775
4 BCP	-3.2%	404	12.3	2,796
5 BA	-2.7%	1,581	16.9	4,711
6 SPRC	-2.5%	2,065	24.2	19,747
7 QH	-1.9%	2,667	5.6	25,874
8 ESSO	-1.8%	1,583	17.7	6,390
9 SAMART	-1.7%	2,581	15.2	9,309
10 IVL	-1.6%	1,690	80.3	8,657
11 AP	-1.5%	14	0.1	6,065
12 MAJOR	-1.4%	3,811	81.9	4,469
13 TASCO	-1.2%	2,322	38.1	4,550
14 CENTEL	-1.2%	1,507	64.4	3,764
15 SPALI	-1.0%	914	17.4	3,967
16 TTW	-0.9%	203	2.2	1,291
17 CKP	-0.9%	16,317	93.8	33,752
18 TVO	-0.8%	224	7.0	1,764
19 MINT	-0.7%	1,003	33.6	5,463
20 KTB	-0.6%	5,574	85.3	28,319

Most Active by Notional Trading Value

Name	%Price change 1D	Volume		
		(contracts)	Value (Btm)	OI (contracts)
1 KTC	1.3%	61,162	3,608.6	49,869
2 BEC	2.1%	127,522	1,849.1	45,323
3 CBG	1.4%	13,711	1,508.2	15,151
4 CBG	1.4%	13,711	1,508.2	15,151
5 GUNKUL	1.8%	256,749	1,425.0	243,021
6 KBANK	1.7%	2,637	395.6	7,182
7 SCC	4.1%	927	353.2	2,651
8 EA	1.8%	4,133	346.1	47,549
9 PLANB	0.7%	39,531	272.8	53,359
10 TTB	2.9%	28,562	254.2	102,533
11 PTTGC	2.2%	4,449	203.5	11,653
12 BCPG	3.8%	18,141	199.6	25,561
13 BANPU	0.8%	15,944	199.3	81,188
14 GULF	2.1%	4,073	194.5	10,853
15 BBL	0.0%	1,428	189.9	10,600
16 SIRI	0.0%	170,204	171.9	217,005
17 ADVANC	2.5%	770	155.5	4,300
18 SCB	2.0%	1,471	153.0	5,963
19 PTTEP	1.6%	934	146.2	2,627
20 BTS	1.8%	17,039	145.7	40,677

Most Crowded Single Stock Future by Notional OI Value

Name	OI Notional Value (Btm)	Name	OI Notional Value (Btm)
2 KTC	2,942.3	22 KCE	513.2
3 KTC	2,942.3	23 COM7	511.6
4 CBG	1,666.6	24 BJC	491.2
5 CPF	1,426.0	25 TRUE	485.2
6 BBL	1,409.8	26 HANA	468.2
7 GUNKUL	1,348.8	27 SAWAD	446.9
8 RS	1,308.5	28 KTB	433.3
9 JAS	1,207.8	29 TU	414.9
10 KBANK	1,077.3	30 IVL	411.2
11 BANPU	1,014.9	31 PTTEP	411.1
12 SCC	1,010.0	32 PTG	410.8
13 ADVANC	868.6	33 PLANB	368.2
14 BEC	657.2	34 BTS	347.8
15 PTT	631.5	35 BEM	341.9
16 BDMS	623.0	36 AOT	319.0
17 SCB	620.2	37 MTC	287.4
18 GPSC	614.0	38 BH	286.7
19 CPALL	541.3	39 BCPG	281.2
20 PTTGC	533.1	40 BLAND	268.7

Source: The Stock Exchange of Thailand, TFEX



ข้อมูลแบบรายงานการเปลี่ยนแปลงการถือหลักทรัพย์และสัญญาซื้อขายล่วงหน้าของผู้บริหาร

ชื่อบริษัท	วิธีการได้มา/ จำหน่าย	ชื่อผู้บริหาร	ประเภท	วันที่ได้มา/จำหน่าย	จำนวน (หุ้น)	ราคาเฉลี่ย (บาท)	มูลค่ารวม (บาท)
GUNKUL	ซื้อ	นาย กัลกล ดำรงปิยวุฒิ	หุ้นสามัญ	24-06-65	10,000,000	5.50	55,000,000
GUNKUL	ซื้อ	นาย กัลกล ดำรงปิยวุฒิ	หุ้นสามัญ	27-06-65	5,000,000	5.55	27,750,000
COMAN	ซื้อ	นาย วสารวรรณ ประเสริฐศิลป์	หุ้นสามัญ	13-06-65	12,800	5.62	71,936
COMAN	ซื้อ	นาย วสารวรรณ ประเสริฐศิลป์	หุ้นสามัญ	14-06-65	65,000	5.57	362,050
COMAN	ซื้อ	นาย วสารวรรณ ประเสริฐศิลป์	หุ้นสามัญ	16-06-65	73,200	5.58	408,456
COMAN	ซื้อ	นาย วสารวรรณ ประเสริฐศิลป์	หุ้นสามัญ	17-06-65	64,200	5.56	356,952
COMAN	ซื้อ	นาย วสารวรรณ ประเสริฐศิลป์	หุ้นสามัญ	21-06-65	35,800	5.59	200,122
COMAN	ซื้อ	นาย วสารวรรณ ประเสริฐศิลป์	หุ้นสามัญ	22-06-65	12,800	5.58	71,424
JMART	ซื้อ	นาย อุดิศักดิ์ สุขุมวิทยา	หุ้นสามัญ	24-06-65	150,000	54.00	8,100,000
JMT	ซื้อ	นาย สมศักดิ์ อธิชัยตระกูล	ใบสำคัญแสดงสิทธิที่จะซื้อหุ้น	27-06-65	645,379	35.05	22,620,534
SICT	ขาย	นาย นัยวุฒิ วงษ์โคเมท	หุ้นสามัญ	24-06-65	368,200	7.20	2,651,040
SICT	ซื้อ	นาย บดินทร์ เกษมเศรษฐ์	หุ้นสามัญ	24-06-65	1,838,500	7.20	13,237,200
SICT	ขาย	นาย อภินันท์ ธนุชยานนท์	หุ้นสามัญ	24-06-65	175,100	7.20	1,260,720
SIMAT	ซื้อ	นาย บณเลิศ เอียวพรชัย	หุ้นสามัญ	24-06-65	100,000	2.23	223,000
TIPH	ขาย	นาย สมใจนึก เองตระกูล	หุ้นสามัญ	07-06-65	50,000	67.00	3,350,000
TIPH	ขาย	นาย สมใจนึก เองตระกูล	หุ้นสามัญ	09-06-65	150,000	68.00	10,200,000
TIPH	ขาย	นาย สมใจนึก เองตระกูล	หุ้นสามัญ	13-06-65	300,000	68.16	20,448,000
TIPH	ซื้อ	นาย สมใจนึก เองตระกูล	หุ้นสามัญ	17-06-65	170,800	62.43	10,663,044
TIPH	ซื้อ	นาย สมใจนึก เองตระกูล	หุ้นสามัญ	20-06-65	229,200	62.16	14,247,072
TIPH	ซื้อ	นาย สมใจนึก เองตระกูล	หุ้นสามัญ	22-06-65	100,000	62.37	6,237,000
TIPH	ซื้อ	นาย สมใจนึก เองตระกูล	หุ้นสามัญ	23-06-65	5,500	61.50	338,250
TRV	ซื้อ	นางสาว วราพร เพียรประเสริฐกุล	หุ้นสามัญ	23-06-65	1,000	2.60	2,600
TRV	ซื้อ	นางสาว วราพร เพียรประเสริฐกุล	หุ้นสามัญ	24-06-65	1,800	2.52	4,536
TRV	ซื้อ	นาย ประเสริฐ เรืองเลิศสถิตกุล	หุ้นสามัญ	22-06-65	10,000	2.62	26,200
TCMC	ซื้อ	นาย พิมล ศรีวิกรม์	หุ้นสามัญ	24-06-65	100,000	2.00	200,000
TM	ซื้อ	นาง สุนทร จรุงโอบตร	หุ้นสามัญ	24-06-65	14,000	2.80	39,200
TM	ขาย	นางสาว แพรว จรุงโอบตร	ใบสำคัญแสดงสิทธิที่จะซื้อหุ้น	27-06-65	399,800	0.88	351,824
TKC	ซื้อ	นางสาว รตาทานต์ มีแต้ม	หุ้นสามัญ	22-06-65	4,000	23.35	93,400
TNDT	ขาย	นาย สวีวัฒน์ แดงพิบลย์สกุล	หุ้นสามัญ	23-06-65	50,000	0.90	45,000
TRUBB	ขาย	นาย วรเทพ วงศาสุทธิกุล	ใบสำคัญแสดงสิทธิที่จะซื้อหุ้น	24-06-65	200,000	0.34	68,000
TRUBB	ขาย	นาย วรเทพ วงศาสุทธิกุล	ใบสำคัญแสดงสิทธิที่จะซื้อหุ้น	24-06-65	200,000	0.35	70,000
TSR	ขาย	นาย วิจิตรธรรม วัชรธรรม	หุ้นสามัญ	24-06-65	60,000	4.80	288,000
TSR	ซื้อ	นาย เอกรัตน์ แจ้งอ้อย	หุ้นสามัญ	27-06-65	150,000	4.67	700,500
BKD	ขาย	นางสาว กนกนารถ รัตนสุวรรณชาติ	ใบสำคัญแสดงสิทธิที่จะซื้อหุ้น	23-06-65	166,600	0.12	19,992
BKD	ขาย	นางสาว กนกนารถ รัตนสุวรรณชาติ	ใบสำคัญแสดงสิทธิที่จะซื้อหุ้น	23-06-65	10,000,000	0.13	1,300,000
PG	ซื้อ	นาย พีรนาถ โชควัฒนา	หุ้นสามัญ	24-06-65	1,600	7.00	11,200
PG	ซื้อ	นาย พีรนาถ โชควัฒนา	หุ้นสามัญ	27-06-65	1,500	7.15	10,725
PPS	ขาย	นาย พงศ์ธร ธาราไชย	หุ้นสามัญ	22-06-65	200,000	0.66	132,000
PPS	ขาย	นาย พงศ์ธร ธาราไชย	หุ้นสามัญ	23-06-65	300,000	0.64	192,000
PRG	ขาย	นาย สุเวทย์ ธีรวิชิตกุล	หุ้นสามัญ	24-06-65	10,000	14.40	144,000
PRG	ขาย	นาย สุเวทย์ ธีรวิชิตกุล	หุ้นสามัญ	24-06-65	29,000	14.40	417,600
PRG	ขาย	นาย สุเวทย์ ธีรวิชิตกุล	ใบสำคัญแสดงสิทธิที่จะซื้อหุ้น	24-06-65	500	7.95	3,975
PRG	ขาย	นาย สุเวทย์ ธีรวิชิตกุล	ใบสำคัญแสดงสิทธิที่จะซื้อหุ้น	24-06-65	9,200	8.87	81,604
MBAX	ซื้อ	นาย ทรงเกียรติ วิชนเวทวงศ์	หุ้นสามัญ	27-06-65	60,000	5.55	333,000
MEGA	ซื้อ	นาย ต่อ สันติศิริ	หุ้นสามัญ	22-06-65	20,000	49.75	995,000
MTC	ขาย	นาย บัณฑิต นิลศิริ	หุ้นสามัญ	27-06-65	20,000	44.50	890,000
UTP	ซื้อ	นาย มงคล มังกรกนก	หุ้นสามัญ	24-06-65	6,500	16.30	105,950
RATCH	ซื้อ	นาย สาครินทร์ ตั้งคะหวีรานนท์	หุ้นสามัญ	24-06-65	24,000	36.50	876,000
RJH	ขาย	นาง พรทิพย์ วฒิกุลประพันธ์	หุ้นสามัญ	24-06-65	20,000	34.00	680,000
RJH	ขาย	นาย วชิระ วฒิกุลประพันธ์	หุ้นสามัญ	24-06-65	60,000	34.08	2,044,800
WFX	ขาย	นางสาว ฉลองขวัญ วงศาสุทธิกุล	หุ้นสามัญ	24-06-65	111,000	7.30	810,300
WFX	ขาย	นางสาว ฉลองขวัญ วงศาสุทธิกุล	หุ้นสามัญ	27-06-65	200,000	7.30	1,460,000
SPALI	ซื้อ	นาง อัจฉรา ตุ่มมิตรธรรม	หุ้นสามัญ	24-06-65	1,200,000	18.97	22,764,000
SPALI	ซื้อ	นาง อัจฉรา ตุ่มมิตรธรรม	หุ้นสามัญ	24-06-65	330,000	18.89	6,233,700
SPALI	ซื้อ	นาง อัจฉรา ตุ่มมิตรธรรม	หุ้นสามัญ	27-06-65	210,000	18.89	3,966,900
SPALI	ซื้อ	นาง อัจฉรา ตุ่มมิตรธรรม	หุ้นสามัญ	27-06-65	150,000	18.83	2,824,500
SPALI	ซื้อ	นาย ประทีป ตุ่มมิตรธรรม	หุ้นสามัญ	24-06-65	1,200,000	18.97	22,764,000
SPALI	ซื้อ	นาย ประทีป ตุ่มมิตรธรรม	หุ้นสามัญ	24-06-65	330,000	18.89	6,233,700
SPALI	ซื้อ	นาย ประทีป ตุ่มมิตรธรรม	หุ้นสามัญ	27-06-65	210,000	18.89	3,966,900
SPALI	ซื้อ	นาย ประทีป ตุ่มมิตรธรรม	หุ้นสามัญ	27-06-65	150,000	18.83	2,824,500
SR	ซื้อ	นาย ต่อโชค เล้าลือชัย	หุ้นสามัญ	24-06-65	577,100	1.47	848,337
HARN	ขาย	นาย เจน ชาญณรงค์	หุ้นสามัญ	23-06-65	3,100,000	2.19	6,789,000
ORI	ซื้อ	นาง อารดา จรมเอก	หุ้นสามัญ	21-06-65	500,000	10.10	5,050,000
ORI	ซื้อ	นาง อารดา จรมเอก	หุ้นสามัญ	23-06-65	232,000	10.00	2,320,000
NDR	ขาย	นาย ชัยสิทธิ์ สัมถทวิวัฒน์ชา	ใบสำคัญแสดงสิทธิที่จะซื้อหุ้น	23-06-65	130,100	0.34	44,234
NFC	ขาย	นาย วีระศักดิ์ สดุดีทวีบลย์	หุ้นสามัญ	24-06-65	882,500	8.04	7,095,300
ADB	ซื้อ	นาย วีระชัย วงษ์เจริญสิน	หุ้นสามัญ	27-06-65	600,000	1.53	918,000
HEMP	ขาย	นาย ธิปไตย มิ่งคะสี	หุ้นสามัญ	24-06-65	15,500,000	8.00	124,000,000
HMPRO	ซื้อ	นาย ธนะวัฒน์ คลังสนทรรังษี	หุ้นสามัญ	24-06-65	50,000	12.90	645,000

Source: SEC (Form 59-2)

หลักทรัพย์ที่เข้าข่ายมาตรการกำกับการซื้อขาย

ระดับ 1: Cash Balance

หลักทรัพย์	วันเริ่มต้น	วันสิ้นสุด	วันที่ประกาศ
CMO	13 มิ.ย. 2565	01 ก.ค. 2565	10 มิ.ย. 2565
CMO-F	13 มิ.ย. 2565	01 ก.ค. 2565	10 มิ.ย. 2565
KWI	15 มิ.ย. 2565	05 ก.ค. 2565	14 มิ.ย. 2565
KWI-F	15 มิ.ย. 2565	05 ก.ค. 2565	14 มิ.ย. 2565
MUD	07 มิ.ย. 2565	27 มิ.ย. 2565	06 มิ.ย. 2565
MUD-F	07 มิ.ย. 2565	27 มิ.ย. 2565	06 มิ.ย. 2565
ROH	24 มิ.ย. 2565	14 ก.ค. 2565	23 มิ.ย. 2565
ROH-F	24 มิ.ย. 2565	14 ก.ค. 2565	23 มิ.ย. 2565
SOLAR	08 มิ.ย. 2565	28 มิ.ย. 2565	07 มิ.ย. 2565
SOLAR-F	08 มิ.ย. 2565	28 มิ.ย. 2565	07 มิ.ย. 2565
SOLAR-W1	08 มิ.ย. 2565	28 มิ.ย. 2565	07 มิ.ย. 2565

ระดับ 2: ห้ามคำนวณวงเงินซื้อขาย และ Cash Balance

หลักทรัพย์	วันเริ่มต้น	วันสิ้นสุด	วันที่ประกาศ
ARIN	09 มิ.ย. 2565	29 มิ.ย. 2565	08 มิ.ย. 2565
ARIN-F	09 มิ.ย. 2565	29 มิ.ย. 2565	08 มิ.ย. 2565
NINE	10 มิ.ย. 2565	30 มิ.ย. 2565	09 มิ.ย. 2565
NINE-F	10 มิ.ย. 2565	30 มิ.ย. 2565	09 มิ.ย. 2565

ระดับ 3: ห้าม Net settlement, ห้ามคำนวณวงเงินซื้อขาย และ Cash Balance

หลักทรัพย์	วันเริ่มต้น	วันสิ้นสุด	วันที่ประกาศ
------------	-------------	------------	--------------

หมายเหตุ

1. Cash Balance หมายความว่า สมาชิกต้องดำเนินการให้ลูกค้าซื้อหลักทรัพย์ด้วยบัญชี cash balance เท่านั้น โดยลูกค้าต้องวางเงินสดไว้ล่วงหน้ากับสมาชิกเต็มจำนวนก่อนซื้อหลักทรัพย์
2. ห้ามคำนวณวงเงินซื้อขาย หมายความว่า ห้ามสมาชิกใช้หลักทรัพย์เป็นหลักประกันในการคำนวณเป็นวงเงินซื้อขายหลักทรัพย์ (ในทุกประเภทบัญชี)
3. ห้าม Net settlement หมายความว่า ห้ามสมาชิกหักกลบราคาซื้อขายหลักทรัพย์เดียวกันในวันเดียวกัน (ซื้อและขายหลักทรัพย์เดียวกันในวันเดียวกัน ค่าขายคืนเป็นวงเงินในวันทำการถัดไป)



หลักทรัพย์ภายใต้เครื่องหมาย C (Caution)

หลักทรัพย์ในประเทศ	หลักทรัพย์ต่างดาว	วันที่เริ่มต้น	วันที่สิ้นสุด	สาเหตุ
ACAP	ACAP-F	17-0-65	-	ส่วนของผู้ถือหุ้น < 50% ของทุนชำระแล้ว สำหรับงบการเงิน ไตรมาส 1 สิ้นสุดวันที่ 31 มีนาคม 2565
ACAP	ACAP-F	02-03-64	-	ศาลรับคำร้องขอพิทักษ์กิจการ
AQ	AQ-F	16-08-61	-	ส่วนของผู้ถือหุ้น < 50% ของทุนชำระแล้ว สำหรับงบการเงิน ไตรมาส 2 สิ้นสุดวันที่ 30 มิถุนายน 2561
AQ-W5	-	14-01-65	-	ส่วนของผู้ถือหุ้น < 50% ของทุนชำระแล้ว สำหรับงบการเงิน ไตรมาส 2 สิ้นสุดวันที่ 30 มิถุนายน 2561
DV8	DV8-F	17-05-64	-	ส่วนของผู้ถือหุ้น < 50% ของทุนชำระแล้ว สำหรับงบการเงิน ไตรมาส 1 สิ้นสุดวันที่ 31 มีนาคม 2564
EFORL	EFORL-F	17-11-64	-	ส่วนของผู้ถือหุ้น < 50% ของทุนชำระแล้ว สำหรับงบการเงิน ประจำปี สิ้นสุดวันที่ 30 กันยายน 2564
EFORL-W5	-	10-06-65	-	ส่วนของผู้ถือหุ้น < 50% ของทุนชำระแล้ว สำหรับงบการเงิน ประจำปี สิ้นสุดวันที่ 30 กันยายน 2564
EFORL-W6	-	10-06-65	-	ส่วนของผู้ถือหุ้น < 50% ของทุนชำระแล้ว สำหรับงบการเงิน ประจำปี สิ้นสุดวันที่ 30 กันยายน 2564
EMC	EMC-F	18-05-65	-	ส่วนของผู้ถือหุ้น < 50% ของทุนชำระแล้ว สำหรับงบการเงิน ไตรมาส 4 สิ้นสุดวันที่ 31 มีนาคม 2565
EMC-W6	-	18-05-65	-	ส่วนของผู้ถือหุ้น < 50% ของทุนชำระแล้ว สำหรับงบการเงิน ประจำปี สิ้นสุดวันที่ 31 มีนาคม 2565
HYDRO	HYDRO-F	01-03-62	-	ส่วนของผู้ถือหุ้น < 50% ของทุนชำระแล้ว สำหรับงบการเงิน ประจำปี สิ้นสุดวันที่ 31 ธันวาคม 2561
JCKH	JCKH-F	03-03-65	-	ส่วนของผู้ถือหุ้น < 50% ของทุนชำระแล้ว สำหรับงบการเงิน ไตรมาส 4 สิ้นสุดวันที่ 31 ธันวาคม 2564
JCKH-W1	-	03-03-65	-	ส่วนของผู้ถือหุ้น < 50% ของทุนชำระแล้ว สำหรับงบการเงิน ไตรมาส 4 สิ้นสุดวันที่ 31 ธันวาคม 2564
KC	KC-F	19-05-65	-	ส่วนของผู้ถือหุ้น < 50% ของทุนชำระแล้ว สำหรับงบการเงิน ไตรมาส 1 สิ้นสุดวันที่ 31 มีนาคม 2565
KKC	KKC-F	12-11-64	-	ส่วนของผู้ถือหุ้น < 50% ของทุนชำระแล้ว สำหรับงบการเงิน ไตรมาส 1 สิ้นสุดวันที่ 31 มีนาคม 2565
NATION	NATION-F	14-12-61	-	ส่วนของผู้ถือหุ้น < 50% ของทุนชำระแล้ว สำหรับงบการเงิน ไตรมาส 2 สิ้นสุดวันที่ 30 มิถุนายน 2561
NEP	NEP-F	14-08-61	-	ส่วนของผู้ถือหุ้น < 50% ของทุนชำระแล้ว สำหรับงบการเงิน ไตรมาส 2 สิ้นสุดวันที่ 30 มิถุนายน 2561
NEWS	NEWS-F	15-08-61	-	ส่วนของผู้ถือหุ้น < 50% ของทุนชำระแล้ว สำหรับงบการเงิน ไตรมาส 2 สิ้นสุดวันที่ 30 มิถุนายน 2561
PPPM	PPPM-F	04-03-64	-	ส่วนของผู้ถือหุ้น < 50% ของทุนชำระแล้ว สำหรับงบการเงิน ประจำปี สิ้นสุดวันที่ 31 ธันวาคม 2563
PPPM-W4	-	04-03-64	-	ส่วนของผู้ถือหุ้น < 50% ของทุนชำระแล้ว สำหรับงบการเงิน ประจำปี สิ้นสุดวันที่ 31 ธันวาคม 2563
PSG	PSG-F	16-08-61	-	ส่วนของผู้ถือหุ้น < 50% ของทุนชำระแล้ว สำหรับงบการเงิน ไตรมาส 2 สิ้นสุดวันที่ 30 มิถุนายน 2561
SMK	SMK-F	25-05-65	-	ส่วนของผู้ถือหุ้น < 50% ของทุนชำระแล้ว สำหรับงบการเงิน ไตรมาส 1 สิ้นสุดวันที่ 31 มีนาคม 2565
SMK	SMK-F	20-05-65	-	ศาลรับคำร้องขอพิทักษ์กิจการ
STOWER	STOWER-F	05-03-64	-	ส่วนของผู้ถือหุ้น < 50% ของทุนชำระแล้ว สำหรับงบการเงิน ประจำปี สิ้นสุดวันที่ 31 ธันวาคม 2562
STOWER-W3	-	17-06-64	-	ส่วนของผู้ถือหุ้น < 50% ของทุนชำระแล้ว สำหรับงบการเงิน ประจำปี สิ้นสุดวันที่ 31 ธันวาคม 2562
TRC	TRC-F	17-11-63	-	ส่วนของผู้ถือหุ้น < 50% ของทุนชำระแล้ว สำหรับงบการเงิน ไตรมาส 2 สิ้นสุดวันที่ 30 มิถุนายน 2561
TSI	TSI-F	18-08-63	-	ส่วนของผู้ถือหุ้น < 50% ของทุนชำระแล้ว สำหรับงบการเงิน ไตรมาส 2 สิ้นสุดวันที่ 30 มิถุนายน 2561
UMS	UMS-F	16-08-61	-	ส่วนของผู้ถือหุ้น < 50% ของทุนชำระแล้ว สำหรับงบการเงิน ไตรมาส 4 สิ้นสุดวันที่ 30 ธันวาคม 2561
WAVE	WAVE-F	02-03-65	-	ส่วนของผู้ถือหุ้น < 50% ของทุนชำระแล้ว สำหรับงบการเงิน ไตรมาส 4 สิ้นสุดวันที่ 31 ธันวาคม 2564
WAVE-W2	-	02-03-65	-	ส่วนของผู้ถือหุ้น < 50% ของทุนชำระแล้ว สำหรับงบการเงิน ไตรมาส 4 สิ้นสุดวันที่ 31 ธันวาคม 2564



ปฏิทินการประกาศตัวเลขเศรษฐกิจที่สำคัญ

Date/ Time	Country	Event	Period	Survey	Actual	Prior
06/24/2022 06:30	Japan	Natl CPI YoY	May	2.50%	2.50%	2.50%
06/24/2022 06:50	Japan	PPI Services YoY	May	1.70%	1.80%	1.70%
06/24/2022 16:03	China	BoP Current Account Balance	1Q F	--	\$88.9b	\$89.5b
06/24/2022 21:00	United States	New Home Sales	May	590k	696k	591k
06/24/2022 21:00	United States	New Home Sales MoM	May	-0.20%	10.70%	-16.60%
06/27/2022 08:30	China	Industrial Profits YTD YoY	May	--	1.00%	3.50%
06/27/2022 08:30	China	Industrial Profits YoY	May	--	6.50%	-8.50%
06/27/2022 10:30	Thailand	Customs Exports YoY	May	8.40%	--	9.90%
06/27/2022 10:30	Thailand	Customs Imports YoY	May	17.90%	--	21.50%
06/27/2022 10:30	Thailand	Customs Trade Balance	May	-\$1450m	--	-\$1908m
06/28/2022 19:30	United States	Wholesale Inventories MoM	May P	2.20%	--	2.20%
06/28/2022 21:00	United States	Conf. Board Consumer Confidence	Jun	100	--	106.4
06/29/2022 06:50	Japan	Retail Sales MoM	May	1.00%	--	0.80%
06/29/2022 06:50	Japan	Retail Sales YoY	May	4.00%	--	2.90%
06/29/2022 12:00	Japan	Consumer Confidence Index	Jun	34.8	--	34.1
06/29/2022 16:00	Eurozone	Consumer Confidence	Jun F	--	--	-23.6
06/29/2022 19:30	United States	GDP Annualized QoQ	1Q T	-1.50%	--	-1.50%
06/29/2022 19:30	United States	GDP Price Index	1Q T	8.10%	--	8.10%
06/29/2022 19:30	United States	Core PCE QoQ	1Q T	5.10%	--	5.10%
06/30/2022 06:50	Japan	Industrial Production MoM	May P	-0.30%	--	-1.50%
06/30/2022 06:50	Japan	Industrial Production YoY	May P	4.20%	--	-4.90%
06/30/2022 08:30	China	Composite PMI	Jun	--	--	48.4
06/30/2022 08:30	China	Manufacturing PMI	Jun	50.2	--	49.6
06/30/2022 08:30	China	Non-manufacturing PMI	Jun	49.7	--	47.8
06/30/2022 14:00	Thailand	BoP Current Account Balance	May	--	--	-\$3351m
06/30/2022 14:30	Thailand	Exports YoY	May	--	--	6.60%
06/30/2022 14:30	Thailand	Exports	May	--	--	\$22691m
06/30/2022 14:30	Thailand	Imports YoY	May	--	--	19.10%
06/30/2022 14:30	Thailand	Imports	May	--	--	\$21603m
06/30/2022 14:30	Thailand	Trade Balance	May	--	--	\$1088m
06/30/2022 14:30	Thailand	BoP Overall Balance	May	--	--	-\$6515m
06/30/2022 16:00	Eurozone	Unemployment Rate	May	6.80%	--	6.80%
06/30/2022 19:30	United States	Initial Jobless Claims	Jun-25	230k	--	229k
06/30/2022 19:30	United States	Continuing Claims	Jun-18	1310k	--	1315k
06/30/2022 19:30	United States	PCE Deflator MoM	May	0.70%	--	0.20%
06/30/2022 19:30	United States	PCE Deflator YoY	May	6.40%	--	6.30%
07/01/2022 06:30	Japan	Tokyo CPI YoY	Jun	2.50%	--	2.40%
07/01/2022 06:30	Japan	Jobless Rate	May	2.50%	--	2.50%
07/01/2022 07:30	Japan	Jibun Bank Japan PMI Mfg	Jun F	--	--	52.7
07/01/2022 08:45	China	Caixin China PMI Mfg	Jun	49.4	--	48.1
07/01/2022 16:00	Eurozone	CPI Estimate YoY	Jun	8.50%	--	8.10%
07/01/2022 16:00	Eurozone	CPI MoM	Jun P	0.70%	--	0.80%
07/01/2022 16:00	Eurozone	CPI Core YoY	Jun P	3.90%	--	3.80%

ปฏิทินหุ้น

June 2022

Monday	Tuesday	Wednesday	Thursday	Friday
	27	28	29	30
	XW CWT - XW (1 : 600) XB CWT - XB (3,151 : 1 @ 1,000.00 Baht)	XW META - XW (21 : 5) XM KYE (26/07/2022 14:00)		

Remark

ND - No dividend
XD - Cash Dividend

XD (ST) - Stock Dividend
XR - Rights for Common

XW - Rights for Warrant
XT - Rights for Transferable Subscription Right

ปฏิทินหุ้น

July 2022

Monday	Tuesday	Wednesday	Thursday	Friday
				1 XW ALPHAX - XW (10 : 1)
4 XD QHPF (0.11 Baht) LHSC (0.12 Baht)	5	6	7 XR GSC - XR (1 : 1 @ 3.06 Baht) XW GSC - XW (2 : 1)	8
11 XD STANLY (8.50 Baht) XW ECL - XW (3 : 1)	12 XM BYD (11/08/2022 14:00)	13 XE 7UP-W4 (1 : 1 @ 2.25 Baht)	14	15
18	19	20	21	22
25 XD VGI (0.02 Baht)	26	27	28	29

Remark

ND - No dividend
 XD - Cash Dividend

XD (ST) - Stock Dividend
 XR - Rights for Common

XW - Rights for Warrant
 XT - Rights for Transferable Subscription Right

CG Rating 2020 Companies with CG Rating



AAV	ADVANC	AF	AIRA	AKP	AKR	ALT	AMA	AMATA	AMATAV	ANAN	AOT	AP	ARIP
ARROW	ASP	BAFS	BANPU	BAY	BCP	BCPG	BDMS	BEC	BEM	BGRIM	BIZ	BKI	BLA
BOL	BPP	BRR	BTS	BWG	CENTEL	CFRESH	CHEWA	CHO	CIMBT	CK	CKP	CM	CNT
CNT	COMAN	COTTO	CPALL	CPF	CPI	CPN	CSS	DELTA	DEMCO	DRT	DTAC	DTC	DV8
EA	EASTW	ECF	ECL	EGCO	EPG	ETE	FNS	FPI	FPT	FSMART	GBX	GC	GCAP
GEL	GFPT	GGC	GPSC	GRAMMY	GUNKUL	HANA	HARN	HMPRO	ICC	ICHI	III	ILINK	INTUCH
IRPC	ML	JKN	JSP	JWD	K	KBANK	KCE	KKP	KSL	KTB	KTC	LANNA	LH
LHFG	LIT	LPN	MAKRO	MALEE	MBK	MBKET	MC	MCOT	METCO	MFEC	MINT	MONO	MOONG
MSC	MTC	NCH	NCL	NEP	NKI	NOBLE	NSI	NVD	NYT	OISHI	ORI	OTO	PAP
PCSGH	PDJ	PG	PHOL	PLANB	PLANET	PLAT	PORT	PPS	PR9	PREB	PRG	PRM	PSH
PSL	PTG	PTT	PTTEP	PTTGC	PYLON	Q-CON	QH	QTC	RATCH	RS	S	S & J	SAAM
SABINA	SAMART	SAMTEL	SAT	SC	SCB	SCC	SCCC	SCG	SCN	SDC	SEAFCO	SEA OIL	SE-ED
SELIC	SENA	SIRI	SIS	SITHAI	SMK	SMPC	SNC	SONIC	SORKON	SPALI	SPI	SPRC	SPVI
SSSC	SST	STA	SUSCO	SUTHA	SVI	SYMC	SYNTEC	TACC	TASCO	TCAP	TFMAMA	THANA	THANI
THCOM	THG	THIP	THRE	THREL	TIP	TIPCO	TISCO	TK	TKT	TMB	TMLL	TNDT	TNL
TOA	TOP	TPBI	TQM	TRC	TRUE	TSC	TSR	TSTE	TSTH	TTA	TTCL	TTW	TU
TVD	TVI	TVO	TWPC	U	UAC	UBIS	UV	VGI	VIH	WACOAL	WAVE	WHA	WHAUP
WICE	WINNER												



2S	ABM	ACE	ACG	ADB	AEC	AEONTS	AGE	AH	AHC	AIT	ALLA	AMANAH	AMARIN
APCO	APCS	APURE	AQUA	ASAP	ASEFA	ASIA	ASIAN	ASIMAR	ASK	ASN	ATP30	AUCT	AWC
AYUD	B	BA	BAM	BBL	BFIT	BGC	BJC	BJCHI	BROOK	BTW	CBG	CEN	CGH
CHARAN	CHAYO	CHG	CHOTI	CHOW	CI	CIG	CMC	COLOR	COM7	CPL	CRC	CRD	CSC
CSP	CWT	DCC	DCON	DDD	DOD	DOHOME	EASON	EE	ERW	ESTAR	FE	FLOYD	FN
FORTH	FSS	FTE	FVC	GENCO	GJS	GL	GLAND	GLOBAL	GLOCON	GPI	GULF	GYT	HPT
HTC	ICN	IFS	ILM	IMH	INET	INSURE	IRC	IRCP	IT	ITD	ITEL	J	JAS
JCK	JCKH	JMART	JMT	KBS	KCAR	KGI	KIAT	KOOL	KTIS	KWC	KWM	L&E	LALIN
LDC	LHK	LOXLEY	LPH	LRH	LST	M	MACO	MAJOR	MBAX	MEGA	META	MFC	MGT
MILL	MITSIB	MK	MODERN	MTI	MVP	NETBAY	NEX	NINE	NTV	NWR	OCC	OGC	OSP
PATO	PB	PDG	PDI	PICO	PIMO	PJW	PL	PM	PPP	PRIN	PRINC	PSTC	PT
QLT	RCL	RICHY	RML	RPC	RWI	S11	SALEE	SAMCO	SANKO	SAPPE	SAWAD	SCI	SCP
SE	SFP	SGF	SHR	SIAM	SINGER	SKE	SKR	SKY	SMT	SNP	SPA	SPC	SPC
SPCG	SR	SRICHA	SSC	SSF	STANLY	STI	STPI	SUC	SUN	SYNEX	T	TAE	TAKUNI
TBSP	TCC	TCMC	TEAM	TEAMG	TFG	TGH	TIGER	TITLE	TKN	TKS	TM	TMC	TMD
TMI	TMT	TNITY	TNP	TNR	TOG	TPA	TPAC	TPCORP	TPOLY	TPS	TRITN	TRT	TRU
TSE	TVT	TWP	UEC	UMI	UOBKH	UP	UPF	UPOIC	UT	UTP	UWC	VL	VNT
VPO	WIJK	WP	XO	YUASA	ZEN	ZIGA	ZMICO						



7UP	A	ABICO	AJ	ALL	ALUCON	AMC	APP	ARIN	AS	AU	B52	BC	BCH
BEAUTY	BGT	BH	BIG	BKD	BLAND	BM	BR	BROCK	BSBM	BSM	BTNC	CAZ	CCP
CGD	CITY	CMAN	CMO	CMR	CPT	CPW	CRANE	CSR	D	EKH	EP	ESSO	FMT
GIFT	GREEN	GSC	GTB	HTECH	HUMAN	IHL	INOX	INSET	IP	JTS	JUBILE	KASET	KCM
KKC	KUMWEL	KUN	KWG	KYE	LEE	MATCH	MATI	M-CHAI	MCS	MDX	MJD	MM	MORE
NC	NDR	NER	NFC	NNCL	NOVA	NPK	NUSA	OCEAN	PAF	PF	PK	PLE	PMTA
POST	PPM	PRAKIT	PRECHA	PRIME	PROUD	PTL	RBF	RCI	RJH	ROJNA	RP	RPH	RSP
SF	SFLEX	SGP	SISB	SKN	SLP	SMART	SOLAR	SPG	SQ	SSP	STARK	STC	SUPER
SVOA	TC	TCCC	THMUI	TNH	TOPP	TPCH	TIPIP	TPLAS	TTI	TYCN	UKEM	UMS	VCOM
VRANDA	WIN	WORK	WPH										

Disclaimer

การเปิดเผยผลการสำรวจของสมาคมส่งเสริมสถาบันกรรมการบริษัทไทย (IOD) ในเรื่องการกำกับดูแลกิจการ (Corporate Governance) นี้ เป็นการดำเนินการตามนโยบายของสำนักงานคณะกรรมการกำกับหลักทรัพย์และตลาดหลักทรัพย์ โดยการสำรวจของ IOD เป็นการสำรวจและประเมินจากข้อมูลของบริษัทจดทะเบียนในตลาดหลักทรัพย์แห่งประเทศไทย และตลาดหลักทรัพย์ เอ็มเอไอ (MAI) ที่มีการเปิดเผยต่อสาธารณะ และเป็นข้อมูลที่ผู้ลงทุนทั่วไปสามารถเข้าถึงได้ ดังนั้น ผลสำรวจดังกล่าวจึงเป็นการนำเสนอในมุมมองของบุคคลภายนอก โดยไม่ได้เป็นการประเมินการปฏิบัติ และมีได้มีการใช้ข้อมูลภายในเพื่อการประเมิน ผลสำรวจดังกล่าวเป็นผลการสำรวจ ณ วันที่ปรากฏในรายงานการกำกับดูแลกิจการของบริษัทจดทะเบียนไทยเท่านั้น ดังนั้น ผลการสำรวจจึงอาจเปลี่ยนแปลงได้ภายหลังวันดังกล่าว หรือเมื่อข้อมูลที่เกี่ยวข้องมีการเปลี่ยนแปลง ทั้งนี้ บริษัทหลักทรัพย์ กรุงศรี จำกัด (มหาชน) มิได้ยืนยัน ตรวจสอบ หรือรับรองถึงความถูกต้องครบถ้วนของผลการสำรวจดังกล่าวแต่อย่างใด

Anti-corruption Progress Indicator 2020

Companies that have declared their intention to join CAC

7UP	ABICO	APURE	B52	BKD	BROCK	CI	ESTAR	EVER	FSMART	J	JKN	JMART	JMT
JSP	LDC	MAJOR	NCL	NOBLE	PK	PLE	SHANG	SKR	SPALI	SSP	SUPER	TGH	THAI
TQM	TTA	WIN	ZIGA										

Companies certified by CAC

2S	ADVANC	AF	AI	AIE	AIRA	AKP	AMA	AMANA	AMATA	AMATAV	AP	APCS	AQUA
ARROW	ASK	B	BAFS	BAM	BANPU	BAY	BBL	BCH	BGP	BGP	BGC	BGRIM	BJCHI
BKI	BLA	BPP	BROOK	BRR	BSBM	BTS	BWG	CEN	CENEL	CFRESH	CGH	CHEWA	CHOTI
CHOW	CIG	CIMBT	CM	CMC	COM7	COTTO	CPALL	CPF	CPI	CPN	CSC	DCC	DELTA
DEMCO	DIMET	DRT	DTAC	DTC	EA	EASTW	ECL	EGCO	EP	EPG	ERW	ETE	FE
FNS	FPI	FPT	FSS	FTE	GBX	GC	GCAP	GEL	GFPT	GGC	GJS	GLOCON	GPI
GPSC	GSTEEL	GUNKUL	HANA	HARN	HEMP	HMPRO	HTC	ICC	ICI	IFS	ILINK	INET	INSURE
INTUCH	IRC	IRPC	ITEL	IVL	K	KASET	KBANK	KBS	KCAR	KCE	KGI	KKP	KSL
KTB	KTC	KWC	KWG	L&E	LANNA	LHFG	LHK	LPN	LRH	M	MAKRO	MALEE	MBAX
MBK	MBKET	MC	MCOT	META	MFC	MFEC	MINT	MONO	MOONG	MSC	MTC	MTI	NBC
NEP	NINE	NKI	NMG	NNCL	NOK	NSI	NWR	OCC	OCEAN	OGC	ORI	PAP	PATO
PB	PCSGH	PDG	PDI	PDJ	PE	PG	PHOL	PL	PLANB	PLANET	PLAT	PM	PPP
PPPM	PPS	PREB	PRG	PRINC	PRM	PSH	PSL	PSTC	PT	PTG	PTT	PTTEP	PTTGC
PYLON	Q-CON	QH	QLT	QTC	RATCH	RML	RWI	S & J	SAAM	SABINA	SAPPE	SAT	SC
SCB	SCC	SCCC	SCG	SCN	SEAOL	SE-ED	SELIC	SENA	SGP	SINGER	SIRI	SIS	SITHAI
SMIT	SMK	SMPC	SNC	SNP	SORKON	SPACK	SPC	SPI	SPRC	SRICHA	SSF	SSSC	SST
STA	SUSCO	SVI	SYMC	SYNTEC	TAE	TAKUNI	TASCO	TBSP	TCAP	TCMC	TFG	TFI	TFMAMA
THANI	THCOM	THIP	THRE	THREL	TIP	TIPCO	TISCO	TKS	TKT	TMD	TMILL	TMT	TNITY
TNL	TNP	TNR	TOG	TOP	TOPP	TPA	TPCS	TPP	TRU	TRUE	TSC	TSTH	TTB
TTCL	TU	TVD	TVI	TVO	TWPC	U	UBIS	UEC	UKEM	UOBKH	UPF	UV	UWC
VGI	VIH	VNT	WACOAL	WHA	WHAUP	WICE	WIJK	XO	ZEN				

N/A

3K-BAT	A	A5	AAV	ABM	ACAP	ACC	ACE	ACG	ADB	ADD	AEC	AEONTS	AFC
AGE	AH	AHC	AIT	AJ	AJA	AKR	ALL	ALLA	ALT	ALUCON	AMARIN	AMC	ANAN
AOT	APCO	APEX	APP	AQ	ARIN	ARIP	AS	ASAP	ASEFA	ASIA	ASIAN	ASIMAR	ASN
ASP	ASW	ATP30	AU	AUCT	AWC	AYUD	BA	BC	BCT	BDMS	BEAUTY	BEC	BEM
BFIT	BGT	BH	BIG	BIZ	BJC	BLAND	BLISS	BM	BOL	BR	BSM	BTNC	BTW
BUI	CAZ	CBG	CCET	CCP	CGD	CHARAN	CHAYO	CHG	CHO	CITY	CK	CKP	CMAN
CMO	CMR	CNT	COLOR	COMAN	CPH	CPL	CHAP	CPT	CPW	CRANE	CRC	CRD	CSP
CSR	CSS	CTW	CWT	D	DCON	DDD	DHOUSE	DITTO	DMT	DOD	DOHOME	DTCI	DV8
EASON	ECF	EE	EFORL	EKH	EMC	ESSO	ETC	F&D	FANCY	FLOYD	FMT	FN	FORTH
FVC	GENCO	GIFT	GL	GLAND	GLOBAL	GRAMMY	GRAND	GREEN	GSC	GTB	GULF	GYT	HFT
HPT	HTECH	HUMAN	HYDRO	ICN	IFEC	IHL	IIG	III	ILM	IMH	IND	INGRS	INOX
INSET	IP	IRCP	IT	ITD	JAK	JAS	JCK	JCKH	JCT	JR	JTS	JUBILE	JUTHA
JWD	KAMART	KC	KCM	KDH	KEX	KIAT	KISS	KK	KKC	KOOL	KTIS	KUMWEL	KUN
KWM	KYE	LALIN	LEE	LEO	LH	LIT	LOXLEY	LPH	LST	MACO	MANRIN	MATCH	MATI
MAX	M-CHAI	MCS	MDX	MEGA	METCO	MGT	MICRO	MIDA	MILL	MITSIB	MJD	MK	ML
MODERN	MORE	MPIC	MUD	MVP	NC	NCAP	NCH	NDR	NER	NETBAY	NEW	NEWS	NEX
NFC	NOVA	NPK	NRF	NSL	NTV	NUSA	NVD	NYT	OHTL	OISHI	OR	OSP	OTO
PACE	PACO	PAE	PAF	PERM	PF	PICO	PIMO	PJW	PMTA	POLAR	POMPUI	PORT	POST
PPM	PR9	PRAKIT	PRAPAT	PRECHA	PRIME	PRIN	PRO	PROEN	PROS	PROUD	PTL	RAM	RBF
RCI	RCL	RICHY	RJH	ROCK	ROH	ROJNA	RP	RPC	RPH	RS	RSP	RT	S
S11	SA	SABUY	SAFARI	SAK	SALEE	SAM	SAMART	SAMCO	SAMTEL	SANKO	SAUCE	SAWAD	SAWANG
SCGP	SCI	SCM	SCP	SDC	SE	SEAFCO	SF	SFLEX	SFT	SFG	SFT	SHR	SIAM
SICT	SIMAT	SISB	SK	SKE	SKN	SKY	SLM	SLP	SMART	SMD	SMT	SO	SOLAR
SONIC	SPA	SPCG	SPG	SPVI	SQ	SR	SSC	STANLY	STAR	STARK	STC	STEC	STGT
STHAI	STI	STPI	SUC	SUN	SUTHA	SVH	SVOA	SWC	SYNEX	T	TACC	TAPAC	TC
TCC	TCCC	TCJ	TCOAT	TEAM	TEAMG	TGPRO	TH	THANA	THE	THG	THL	THMUI	TIDLOR
TIGER	TITLE	TK	TKN	TM	TMC	TMI	TMW	TNDT	TNH	TNPC	TOA	TPAC	TPBI
TPCH	TPIPL	TPIPP	TPLAS	TPOLY	TPS	TQR	TR	TRC	TRITN	TRT	TRUBB	TSE	TSF
TSI	TSR	TSTE	TTI	TTT	TTW	TQT	TWP	TWZ	TYCN	UAC	UMI	UMS	UNIQ
UP	UPA	UPOIC	UREKA	UT	UTP	UVAN	VARO	VCOM	VI	VIBHA	VL	VNG	VPO
VRANDA	W	WAVE	WGE	WINMED	WINNER	WORK	WORLD	WP	WPH	WR	XPG	YCI	YGG
YUASA													

Disclaimer

การเปิดเผยผลการประเมินดัชนีชี้วัดความคืบหน้าการป้องกันความเสี่ยงของการมีข้อบกพร่องเกี่ยวกับการทุจริตคอร์รัปชัน (Anti-Corruption Progress Indicators) ของบริษัทจดทะเบียนในตลาดหลักทรัพย์แห่งประเทศไทยซึ่งจัดทำโดยสถาบันไทยพัฒน์ เป็นการดำเนินการตามนโยบายและตามแผนพัฒนาความยั่งยืนสำหรับบริษัทจดทะเบียนของสำนักงานคณะกรรมการกำกับหลักทรัพย์และตลาดหลักทรัพย์ โดยผลการประเมินดังกล่าวของสถาบันไทยพัฒน์ อาศัยข้อมูลที่ได้รับจากบริษัทจดทะเบียนตามที่บริษัทจดทะเบียนได้ระบุในแบบแสดงข้อมูลเพื่อการประเมิน Anti-Corruption ซึ่งได้อ้างอิงข้อมูลมาจากแบบแสดงรายการข้อมูลประจำปี (แบบ 56-1) รายงานประจำปี (แบบ 56-2) หรือในเอกสารและหรือรายงานอื่นที่เกี่ยวข้องของบริษัทจดทะเบียนนั้น แล้วแต่กรณี ดังนั้น ผลการประเมินดังกล่าวจึงเป็นการนำเสนอในมุมมองของสถาบันไทยพัฒน์ซึ่งเป็นบุคคลภายนอก โดยมีได้เป็นการประเมินการปฏิบัติของบริษัทจดทะเบียนในตลาดหลักทรัพย์แห่งประเทศไทย และมีได้ใช้ข้อมูลภายในเพื่อการประเมิน เนื่องจากผลการประเมินดังกล่าวเป็นเพียงผลการประเมิน ณ วันที่ปรากฏในผลการประเมินเท่านั้น ดังนั้น ผลการประเมินจึงอาจเปลี่ยนแปลงได้ภายหลังวันดังกล่าว หรือเมื่อข้อมูลที่เกี่ยวข้องมีการเปลี่ยนแปลง ทั้งนี้ บริษัทหลักทรัพย์ กรุงศรี จำกัด (มหาชน) มิได้ยืนยัน ตรวจสอบ หรือรับรองความถูกต้องครบถ้วนของผลการประเมินดังกล่าวแต่อย่างใด

Reference

การเปิดเผยข้อมูลบริษัทที่เข้าร่วมโครงการแนวร่วมปฏิบัติของภาคเอกชนไทยในการต่อต้านทุจริต (Thai CAC) ของสมาคมส่งเสริมสถาบันกรรมการบริษัทไทย (ข้อมูล ณ วันที่ 30 มกราคม 2564) มี 2 กลุ่ม คือ

- ได้ประกาศเจตนารมณ์เข้าร่วม CAC
- ได้รับการรับรอง CAC

Research Group

Investment Strategy

อิสระ อรดีดลเชษฐ

Head of Research Group, Macro-strategy
+662 659 7000 ext. 5001
Isara.Ordeedolchest@krungsrisecurities.com

ชัยยศ จีวางกูร

Technical Strategy
+662 659 7000 ext. 5006
Chaiyot.Jiwangkul@krungsrisecurities.com

อาทิตย์ จันทร์สว่าง

Retail Investment Strategy
+662 659 7000 ext. 5005
Artit.Jansawang@krungsrisecurities.com

นลินี ประมาณ

Assistant Strategist
+662 659 7000 ext. 5011
Nalinee.Praman@krungsrisecurities.com

Fundamental Research

ณภัทร จันทร์เสรีกุล

Energy, Petrochemical and Utilities (Power)
+662 659 7000 ext. 5000
Napat.Chantaraserukul@krungsrisecurities.com

ปฎิภาค นวาวัตน์

ICT, Media and Transportation (Land)
+662 659 7000 ext. 5003
Phatipak.Navawatana@krungsrisecurities.com

รัฐศักดิ์ พิริยะอนนท์

Property and Bank
+662 659 7000 ext. 5016
Ratasak.Piriyanont@krungsrisecurities.com

ปฎิพล ประวังสุข

Assistant analyst
+662 659 7000 ext. 5012
Patipol.Prawangsuk@krungsrisecurities.com

สิริการย์ กฤษณิพัทธ์

Healthcare, IE, Property Fund/REITs and Utilities (Water)
+662 659 7000 ext. 5018
Sirikarn.Krisnipat@krungsrisecurities.com

อดิศักดิ์ พรหมบุญ

Agribusiness, Food and Construction Services
+662 659 7000 ext. 5013
Adisak.Prombun@krungsrisecurities.com

พีรวัสส์ คุปต์เลิศพงษ์

Assistant analyst
+662 659 7000 ext. 5008
Peerawat.Kupatilertpong@krungsrisecurities.com

Research Support

ยุภาวณี เล้าตระกูลชัย

Database
+662 659 7000 ext. 5002
Yuphawanee.Laotrakunchai@krungsrisecurities.com

ณัฐกานต์ โฟศรี

Database
+662 659 7000 ext. 5015
Natthakan.Phosri@krungsrisecurities.com

Krungsri Securities

01 สำนักงานใหญ่

898 อาคารเพลินจิตทาวเวอร์ ชั้น 3
ถนนเพลินจิต แขวงลุมพินี เขตปทุมวัน กรุงเทพฯ 10330
โทร. +662 659 7000 โทรสาร. +662 658 5699

03 เซ็นทรัลบางนา

589/151 อาคารเซ็นทรัลซิตีทาวเวอร์ ชั้น 27 ถนนเทพ
รัตน แขวงบางนาเหนือ เขตบางนา กรุงเทพฯ 10260
โทร. +662 763 2000 โทรสาร. +662 399 1448

05 สุพรรณบุรี

249/171-172 หมู่ 5 ถนนเนรแก้ว ตำบลท่าระหัด อำเภอ
เมืองสุพรรณบุรี จังหวัดสุพรรณบุรี 72000
โทร. +663 596 7981 โทรสาร. +663 552 2449

07 นครปฐม

67/1 ถนนราชดำเนิน ตำบลพระปฐมเจดีย์ อำเภอเมือง
นครปฐม จังหวัดนครปฐม 73000
โทร. +663 427 5500-7 โทรสาร. +663 421 8989

09 พิษณุโลก

275/1 อาคารธนาคารกรุงศรีอยุธยา จำกัด(มหาชน)
สาขาพิษณุโลก ถนนพิชัยสงคราม ตำบลในเมือง อำเภอ
เมืองพิษณุโลก จังหวัดพิษณุโลก 65000
โทร. +665 530 3360 โทรสาร. +665 530 2580

11 หาดใหญ่

90-92-94 อาคารธนาคารกรุงศรีอยุธยา จำกัด (มหาชน)
สาขาหาดใหญ่ ถนนนิพัทธ์อุทิศ 1 ตำบลหาดใหญ่ อำเภอ
หาดใหญ่ จังหวัดสงขลา 90110
โทร. +667 422 1229 โทรสาร. +667 422 1411

02 เอ็มโพเรียม

622 เอ็มโพเรียมทาวเวอร์ ชั้น 10 ถนนสุขุมวิท 24
แขวงคลองตัน เขตคลองเตย กรุงเทพฯ 10110
โทร. +662 695 4539-40 โทรสาร. +662 695 4599

04 พระราม 2

356, 358, 360 ชั้น 4 ถนนพระราม 2 แขวงสามตำ
เขตบางขุนเทียน กรุงเทพฯ 10150
โทร. +662 013 7145 โทรสาร. +662 895 9557

06 ชลบุรี

64/17 ถนนสุขุมวิท ตำบลบางปลาสร้อย
อำเภอเมืองชลบุรี จังหวัดชลบุรี 20000
โทร. +663 312 6 580 โทรสาร. +663 312 6588

08 เชียงใหม่

70 อาคารธนาคารกรุงศรีอยุธยา จำกัด(มหาชน)
สาขาประตูช้างเผือก ถนนช้างเผือก ตำบลศรีภูมิ
อำเภอเมืองเชียงใหม่ จังหวัดเชียงใหม่ 50200
โทร. +665 321 9234 โทรสาร. +665 321 9247

10 ขอนแก่น

114 อาคารธนาคารกรุงศรีอยุธยา จำกัด(มหาชน) สาขา
ขอนแก่น ถนนศรีจันทร์ ตำบลในเมือง อำเภอเมืองขอนแก่น
จังหวัดขอนแก่น 40000
โทร. +664 322 6120 โทรสาร. +664 322 6180

คำแนะนำการลงทุน

ซื้อ: หุ้นที่คาดหวังอัตราผลตอบแทนรวมจากการลงทุนเกินกว่า 10% ภายในระยะเวลา 1 ปีข้างหน้า

ถือ: หุ้นที่คาดหวังอัตราผลตอบแทนรวมจากการลงทุนระหว่าง -10% ถึง 10% ภายในระยะเวลา 1 ปีข้างหน้า

ขาย: หุ้นที่คาดหวังอัตราผลตอบแทนรวมจากการลงทุนน้อยกว่า -10% ภายในระยะเวลา 1 ปีข้างหน้า